

Projekt

SAALFELDEN HARTLFELD ACHENWEG 45

Bauherr



Gemeinnützige Salzburger
Wohnbaugesellschaft m.b.H.
Ignaz-Harrer-Straße 84
5020 Salzburg

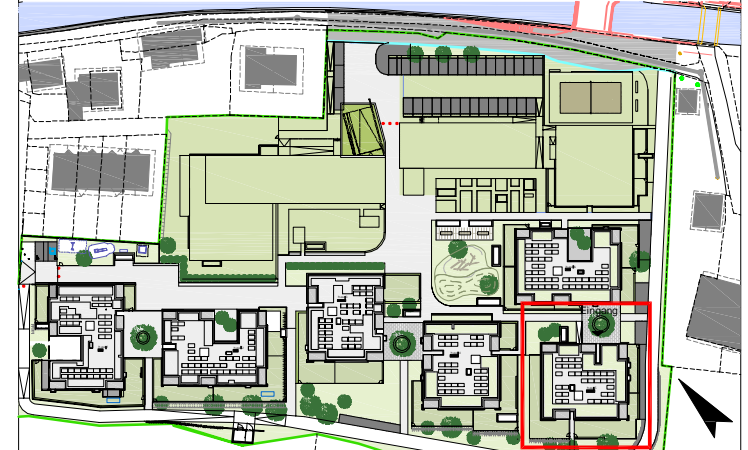
Planer



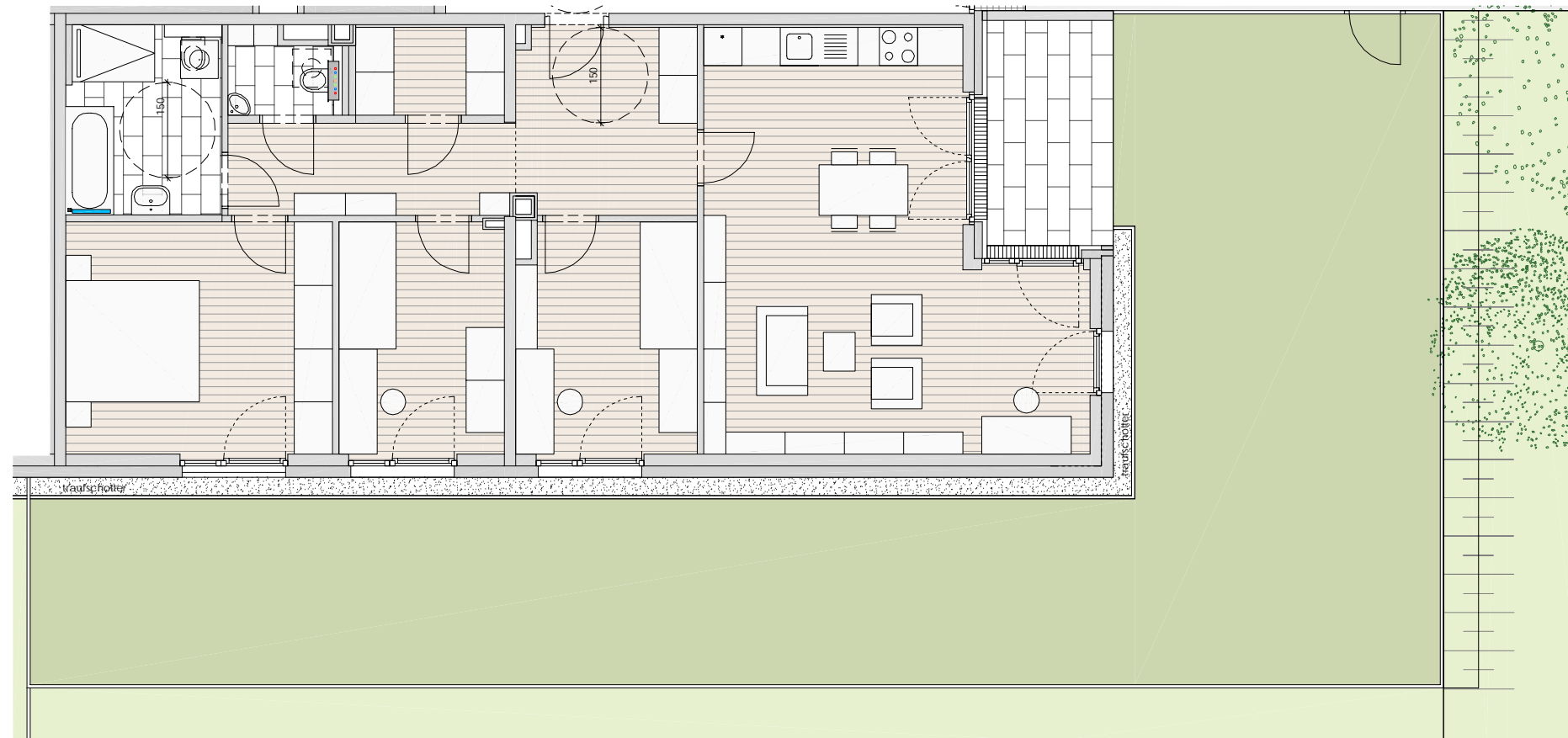
LC4 - w.lankmayer architektur ZT GesmbH
lasserstraße 22, 5020 salzburg, 0662-875076, office@lc4.at

Geschoß	Rechtsform	Bauteil / Top	Zimmer	m2
Erdgeschoß	E	5/ 5.03	4	96.14

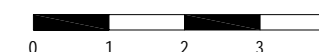
Lageplan



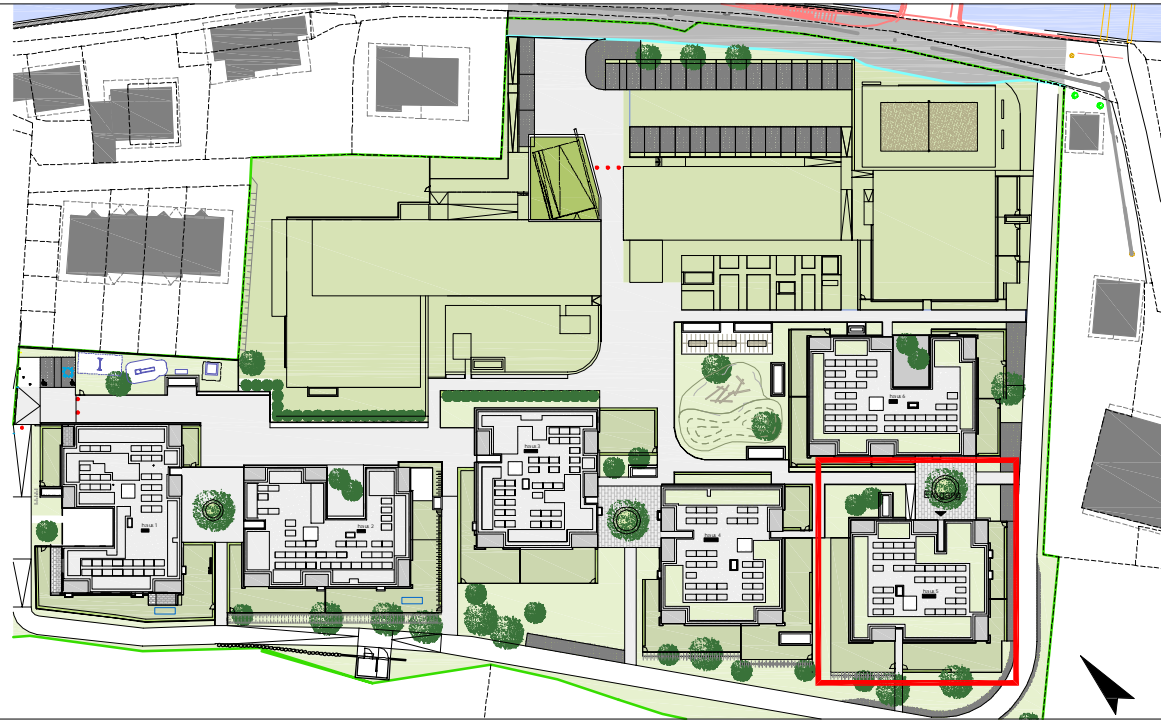
EG - TOP 5.03
4 Zimmer
96.14 m²



Soweit bei Fenstern keine Fertigparapethöhe (FPH) angegeben ist, handelt es sich um bodengleiche Fenster (FPH=0). Alle öffnenbaren Fenster sind Drehkippenfenster, restliche Fenster sind fixverglast. Dargestellte Einrichtungsgegenstände sind unverbindlich Vorschläge, zulässige Bautoleranzen sind möglich, Planmaße sind Rohbaumaße. Für die Einrichtung gilt es, Naturmaß zu nehmen. Geringfügige Flächenabweichungen aufgrund technischer oder behördlicher Erfordernisse können nicht ausgeschlossen werden. Allfällige strichliert dargestellte Sanitärgegenstände stellen die Umbaumöglichkeit auf barrierefreies Wohnen dar. Einrichtungsgegenstände vor Zuluft-Elementen dürfen eine max. Höhe von 2,10m nicht überschreiten. Einrichtungsgegenstände sind von Außenwänden um mind. 5 cm abzurücken.



Maßstab	Datum / Index	Bauaufsicht	HT / ET	FREIGABE
1:100	04.08.2022 / A			



Lageplan

SAALFELDEN HARTLFELD ACHENWEG 46

Bauherr



Gemeinnützige Salzburger
Wohnbaugesellschaft m.b.H.
Ignaz-Harrer-Straße 84
5020 Salzburg

Planer



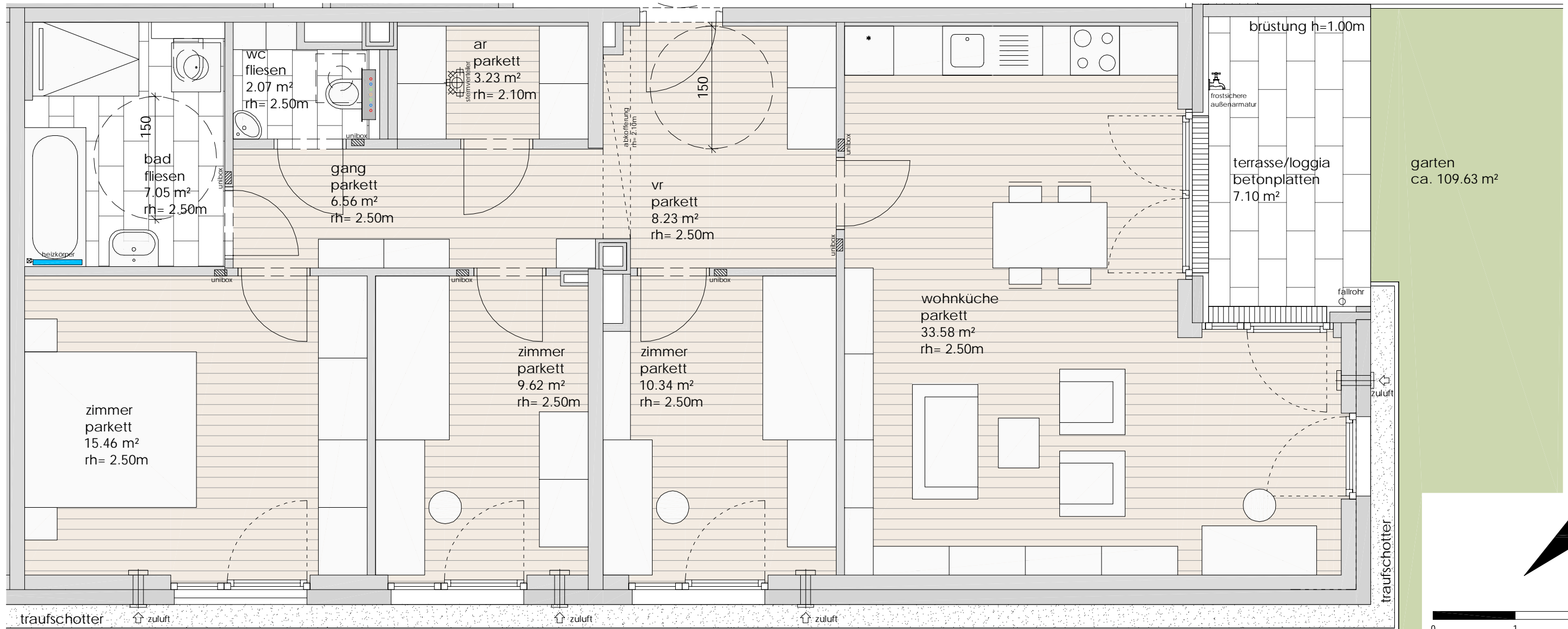
LC4 - w.lankmayer architektur ZT GesmbH
lasserstraße 22, 5020 salzburg, 0662-875076, office@lc4.at

Geschoß	Rechtsform	Bauteil / Top	Zimmer	m2
Erdgeschoß	E	5/ 5.03	4	96.14

EG - TOP 5.03

4 Zimmer

96.14 m²

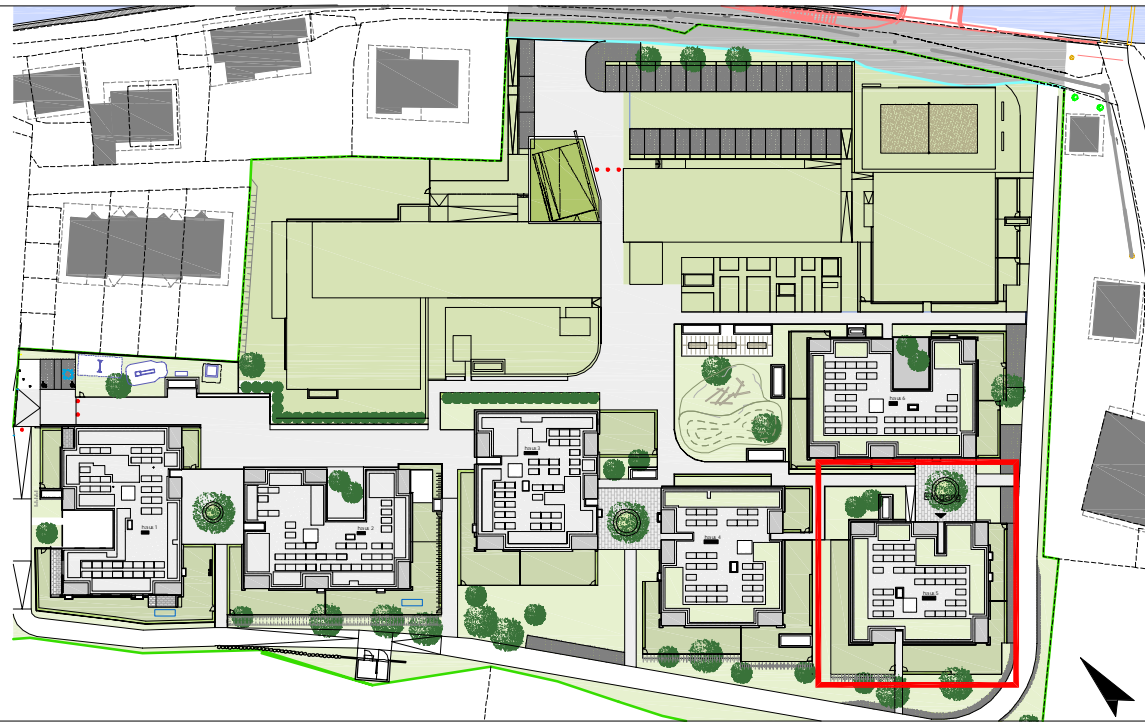


Soweit bei Fenstern keine Fertigparapethöhe (FPH) angegeben ist, handelt es sich um bodengleiche Fenster (FPH=0). Alle öffnenbaren Fenster sind Drehkippenfenster, restliche Fenster sind fixverglast. Dargestellte Einrichtungsgegenstände sind unverbindlich Vorschläge, zulässige Bautoleranzen sind möglich, Planmaße sind Rohbaumaße. Für die Einrichtung gilt es, Naturmaß zu nehmen. Geringfügige Flächenabweichungen aufgrund technischer oder behördlicher Erfordernisse können nicht ausgeschlossen werden. Allfällige strichliert dargestellte Sanitärgegenstände stellen die Umbaumöglichkeit auf barrierefreies Wohnen dar. Einrichtungsgegenstände vor Zuluft-Elementen dürfen eine max. Höhe von 2,10m nicht überschreiten. Einrichtungsgegenstände sind von Außenwänden um mind. 5 cm abzurücken.

Maßstab	Datum / Index	Bauaufsicht	HT / ET	FREIGABE
1:50	25.01.2023 / B			

Legende Elektroinstallationen

- Leerdose Schwachstrom 1x FXP20
- Daten-Anschlussdose 2x RJ45
- Batterie-Brandmelder / Homemelder
- Klingeltaster
- Innensprechstelle
- Antennendose
- Deckenauslass f. Leuchtenanschluss
- Deckenleuchte
- Wandleuchte
- Erdungsanschl.
- Ausschalter
- Serienschalter
- Wechselschalter
- Schuko 1-fach Steckdose
- Schuko 1-fach Steckdose m. Klappdeckel
- Schuko 1-fach Steckdose schaltbar
- Schuko 2-fach Steckdose senkrecht
- Schuko 2-fach Steckdose waagrecht
- Schuko 3-fach Steckdose waagrecht
- Herd-Anschlussdose
- ZP 1**
Zusatzpaket 1
- ZP 2**
Zusatzpaket 2
- ZP 3**
Zusatzpaket 3
- Motor** (M)
230V Anschluss f. Jalousie, ungeschaltet
- Schuko 1-fach Steckdose
- Leerdose Schwachstrom 1x FXP20
- Wechselschalter
- Kreuzschalter
- Schuko 1-fach Steckdose m. Klappdeckel, schaltbar
- Schuko 2-fach Steckdose
- Auslass f. Wandleuchte



Lageplan

Projekt

SAALFELDEN HARTLFELD ACHENWEG 46

Bauherr

Gemeinnützige Salzburger
Wohnbaugesellschaft m.b.H.
Ignaz-Harrer-Straße 84
5020 Salzburg

Planer

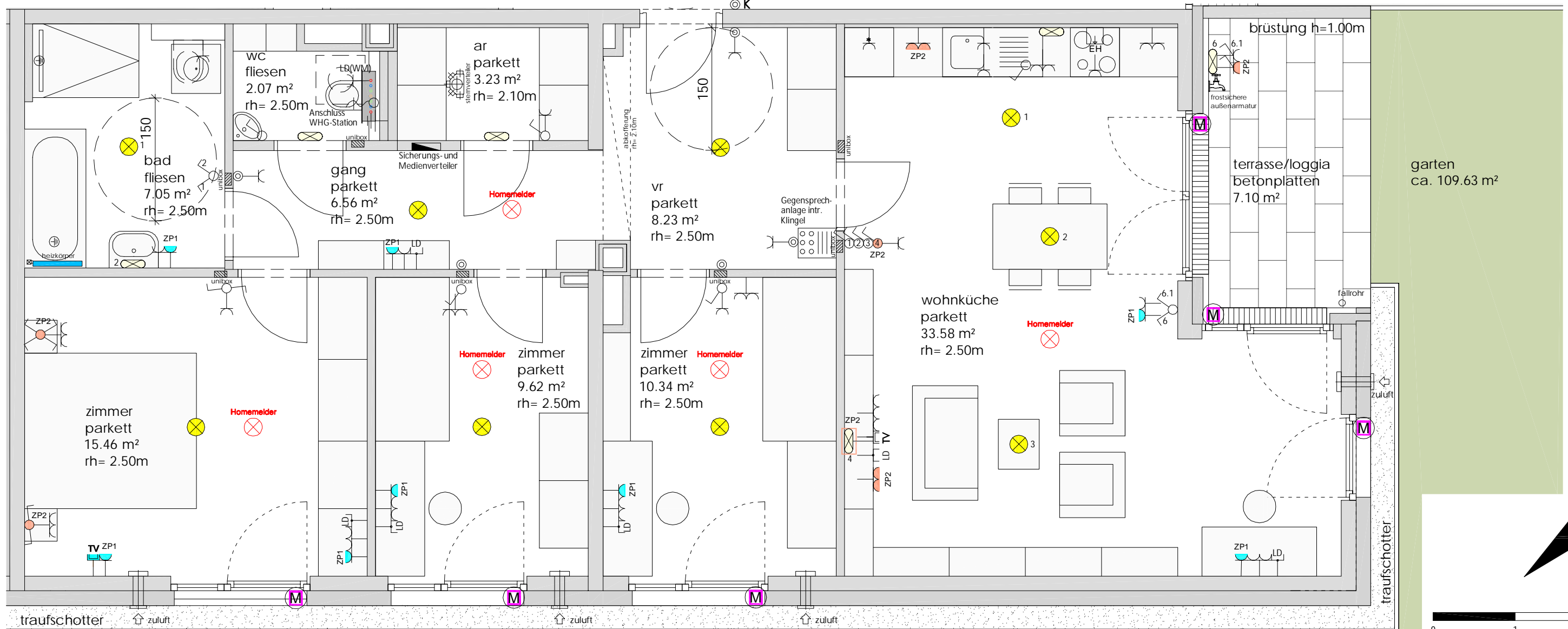
LC 4 architektur

LC4 - w.lankmayer architektur ZT GesmbH
lasserstraße 22, 5020 salzburg, 0662-875076, office@lc4.at

Geschöß	Rechtsform	Bauteil / Top	Zimmer	m2
Erdgeschoß	E	5/ 5.03	4	96.14

EG - TOP 5.03

4 Zimmer
96.14 m²



Soweit bei Fenstern keine Fertigparapethöhe (FPH) angegeben ist, handelt es sich um bodengleiche Fenster (FPH=0). Alle öffnenbaren Fenster sind Drehkippenfenster, restliche Fenster sind fixverglast. Dargestellte Einrichtungsgegenstände sind unverbindlich Vorschläge, zulässige Bautoleranzen sind möglich, Planmaße sind Rohbaumaße. Für die Einrichtung gilt es, Naturmaß zu nehmen. Geringfügige Flächenabweichungen aufgrund technischer oder behördlicher Erfordernisse können nicht ausgeschlossen werden. Allfällige strichliert dargestellte Sanitärgegenstände stellen die Umbaumöglichkeit auf barrierefreies Wohnen dar. Einrichtungsgegenstände vor Zuluft-Elementen dürfen eine max. Höhe von 2,10m nicht überschreiten. Einrichtungsgegenstände sind von Außenwänden um mind. 5 cm abzurücken.

Maßstab	Datum / Index	Bauaufsicht	HT / ET	FREIGABE
1:50	25.01.2023 / B			