

EG - TOP 5.02
 3 Zimmer
 76.47 m²



Projekt

SAALFELDEN HARTLFELD ACHENWEG 45

Bauherr



Gemeinnützige Salzburger
 Wohnbaugesellschaft m.b.H.
 Ignaz-Harrer-Straße 84
 5020 Salzburg

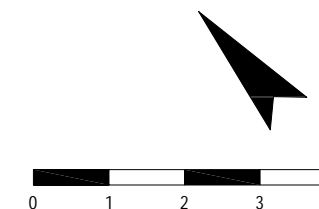
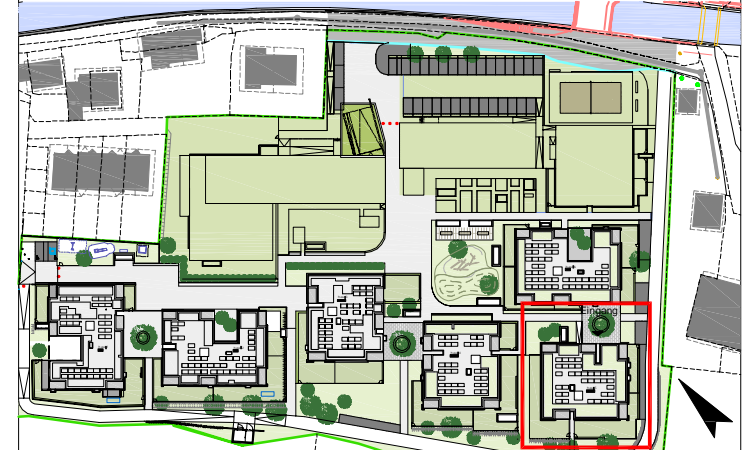
Planer



LC4 - w.lankmayer architektur ZT GesmbH
 lasserstraße 22, 5020 salzburg, 0662-875076, office@lc4.at

Geschoß	Rechtsform	Bauteil / Top	Zimmer	m2
Erdgeschoß	E	5/ 5.02	3	76.47

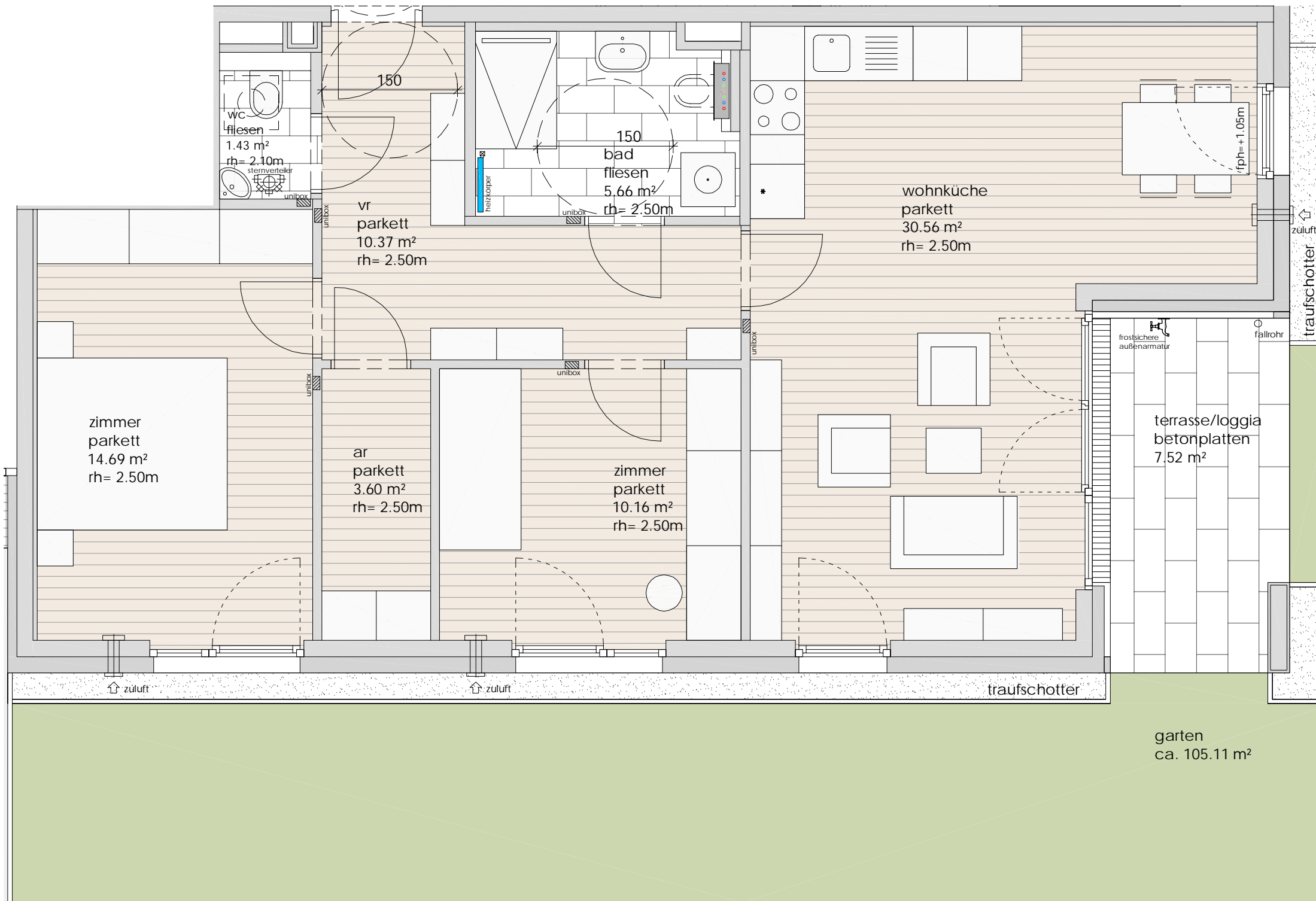
Lageplan



Soweit bei Fenstern keine Fertigparapethöhe (FPH) angegeben ist, handelt es sich um bodengleiche Fenster (FPH=0). Alle öffnenbaren Fenster sind Drehkippenfenster, restliche Fenster sind fixverglast. Dargestellte Einrichtungsgegenstände sind unverbindlich Vorschläge, zulässige Bautoleranzen sind möglich, Planmaße sind Rohbaumaße. Für die Einrichtung gilt es, Naturmaß zu nehmen. Geringfügige Flächenabweichungen aufgrund technischer oder behördlicher Erfordernisse können nicht ausgeschlossen werden. Allfällige strichliert dargestellte Sanitärgegenstände stellen die Umbaumöglichkeit auf barrierefreies Wohnen dar. Einrichtungsgegenstände vor Zuluft-Elementen dürfen eine max. Höhe von 2,10m nicht überschreiten. Einrichtungsgegenstände sind von Außenwänden um mind. 5 cm abzurücken.

Maßstab	Datum / Index	Bauaufsicht	HT / ET	FREIGABE
1:100	25.01.2023 / B			

EG - TOP 5.02
3 Zimmer
76.47 m²



Projekt

SAALFELDEN HARTLFELD ACHENWEG 45

Bauherr



Gemeinnützige Salzburger
Wohnbaugesellschaft m.b.H.
Ignaz-Harrer-Straße 84
5020 Salzburg

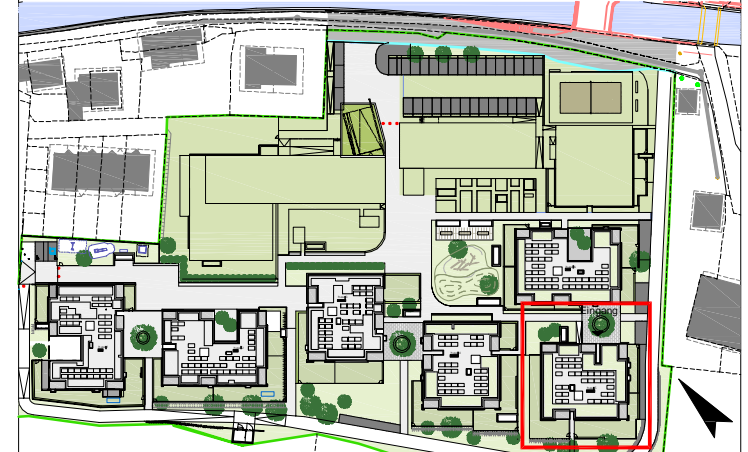
Planer



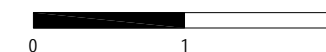
LC4 - w.lankmayer architektur ZT GesmbH
lasserstraße 22, 5020 salzburg, 0662-875076, office@lc4.at

Geschoß	Rechtsform	Bauteil / Top	Zimmer	m2
Erdgeschoß	E	5/ 5.02	3	76.47

Lageplan



Soweit bei Fenstern keine Fertigparapethöhe (FPH) angegeben ist, handelt es sich um bodengleiche Fenster (FPH=0). Alle öffnenbaren Fenster sind Drehkippenfenster, restliche Fenster sind fixverglast. Dargestellte Einrichtungsgegenstände sind unverbindlich Vorschläge, zulässige Bautoleranzen sind möglich, Planmaße sind Rohbaumaße. Für die Einrichtung gilt es, Naturmaß zu nehmen. Geringfügige Flächenabweichungen aufgrund technischer oder behördlicher Erfordernisse können nicht ausgeschlossen werden. Allfällige strichliert dargestellte Sanitärgegenstände stellen die Umbaumöglichkeit auf barrierefreies Wohnen dar. Einrichtungsgegenstände vor Zuluft-Elementen dürfen eine max. Höhe von 2,10m nicht überschreiten. Einrichtungsgegenstände sind von Außenwänden um mind. 5 cm abzurücken.



Maßstab	Datum / Index	Bauaufsicht	HT / ET	FREIGABE
1:50	25.01.2023 / B			

SAALFELDEN HARTLFELD ACHENWEG 45

Projekt

Bauherr



Gemeinnützige Salzburger
Wohnbaugesellschaft m.b.H.
Ignaz-Harrer-Straße 84
5020 Salzburg

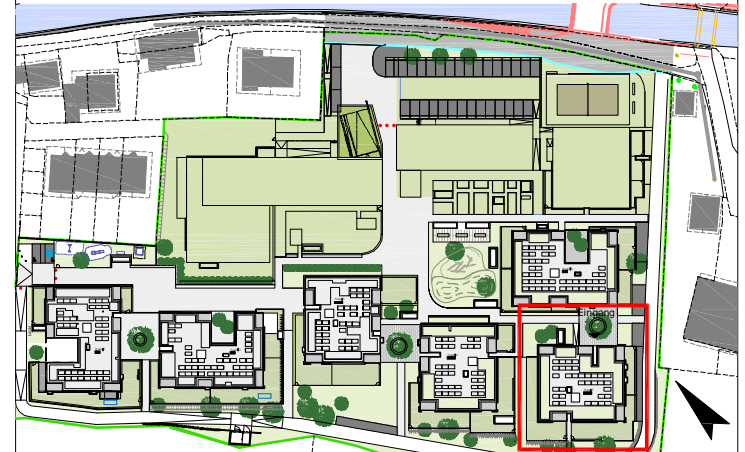
Planer



LC4 - w.lankmayer architektur ZT GesmbH
lasserstraße 22, 5020 salzburg, 0662-875076, office@lc4.at

Geschoß	Rechtsform	Bauteil / Top	Zimmer	m2
Erdgeschoß	E	5/ 5.02	3	76.47

Lageplan

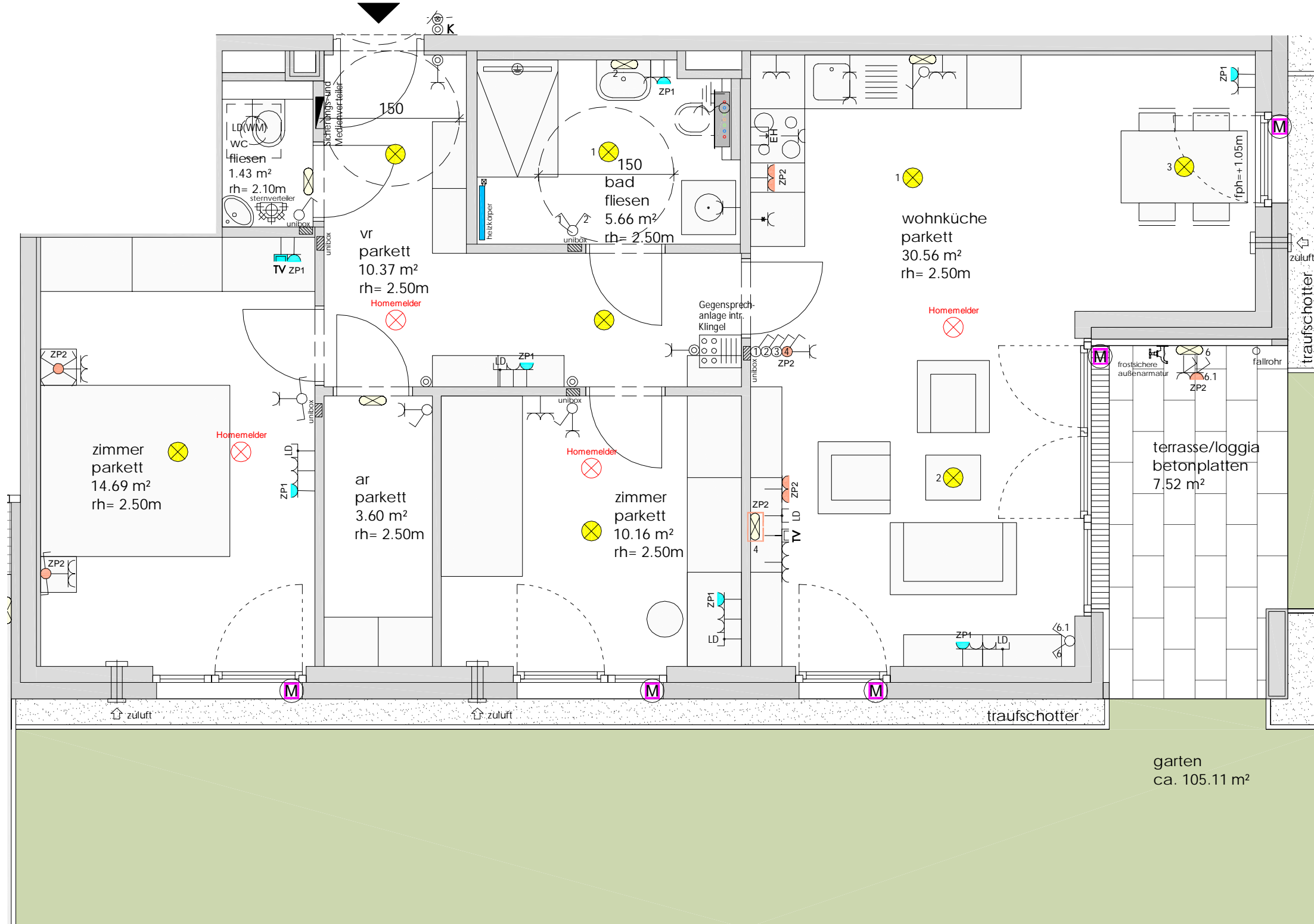


Legende Elektroinstallationen

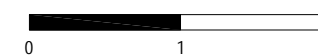
	Leerdose Schwachstrom 1x FXP20		Ausschalter
	Daten-Anschlussdose 2x RJ45		Serienschalter
	Batterie-Brandmelder / Homemelder		Wechselschalter
	Klingeltaster		Schuko 1-fach Steckdose
	Innensprechstelle		Schuko 1-fach Steckdose m. Klappdeckel
	Antennendose		Schuko 1-fach Steckdose schaltbar
	Deckenauslass f. Leuchtenanschluss		Schuko 2-fach Steckdose senkrecht
	Wandauslass f. Leuchtenanschluss		Schuko 2-fach Steckdose waagrecht
	Wandauslass mit Leuchte		Schuko 3-fach Steckdose waagrecht
	Erdungsanschl.		Herd-Anschlussdose

	ZP1 Zusatzpaket 1		Schuko 1-fach Steckdose
			Leerdose Schwachstrom 1x FXP20
			Wechselschalter
	ZP2 Zusatzpaket 2		Kreuzschalter
			Schuko 1-fach Steckdose m. Klappdeckel, schaltbar
			Schuko 2-fach Steckdose
			Auslass f. Wandleuchte
	ZP3 Zusatzpaket 3		Motor 230V Anschluss f. Jalousie, ungeschaltet

EG - TOP 5.02
3 Zimmer
76.47 m²



Soweit bei Fenstern keine Fertigparapethöhe (FPH) angegeben ist, handelt es sich um bodengleiche Fenster (FPH=0). Alle öffnenbaren Fenster sind Drehkippenfenster, restliche Fenster sind fixverglast. Dargestellte Einrichtungsgegenstände sind unverbindlich Vorschläge, zulässige Bautoleranzen sind möglich, Planmaße sind Rohbaumaße. Für die Einrichtung gilt es, Naturmaß zu nehmen. Geringfügige Flächenabweichungen aufgrund technischer oder behördlicher Erfordernisse können nicht ausgeschlossen werden. Allfällige strichliert dargestellte Sanitärgegenstände stellen die Umbaumöglichkeit auf barrierefreies Wohnen dar. Einrichtungsgegenstände vor Zuluft-Elementen dürfen eine max. Höhe von 2,10m nicht überschreiten. Einrichtungsgegenstände sind von Außenwänden um mind. 5 cm abzurücken.



Maßstab	Datum / Index	Bauaufsicht	HT / ET	FREIGABE
1:50	25.01.2023 / B			