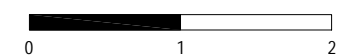


◀ 1.OG - TOP 4.08  
2 Zimmer  
50.60 m<sup>2</sup>



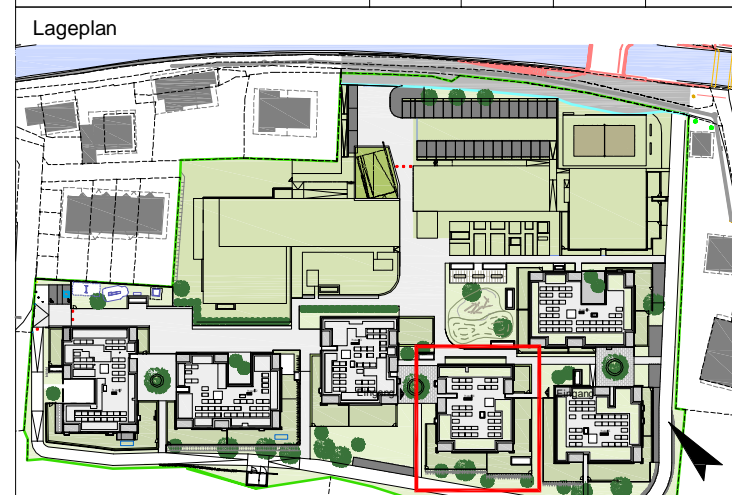
Soweit bei Fenstern keine Fertigparapethöhe (FPH) angegeben ist, handelt es sich um bodengleiche Fenster (FPH=0). Alle öffnenbaren Fenster sind Drehkippenfenster, restliche Fenster sind fixverglast. Dargestellte Einrichtungsgegenstände sind unverbindlich Vorschläge, zulässige Bautoleranzen sind möglich, Planmaße sind Rohbaumaße. Für die Einrichtung gilt es, Naturmaß zu nehmen. Geringfügige Flächenabweichungen aufgrund technischer oder behördlicher Erfordernisse können nicht ausgeschlossen werden. Allfällige strichliert dargestellte Sanitärgegenstände stellen die Umbaumöglichkeit auf barrierefreies Wohnen dar. Einrichtungsgegenstände vor Zuluft-Elementen dürfen eine max. Höhe von 2,10m nicht überschreiten. Einrichtungsgegenstände sind von Außenwänden um mind. 5 cm abzurücken.

Projekt  
**SAALFELDEN  
HARTLFELD  
ACHENWEG 46**

Bauherr  
**gswb** Gemeinnützige Salzburger  
Wohnbaugesellschaft m.b.H.  
Ignaz-Harrer-Straße 84  
5020 Salzburg

Planer  
**LC 4** architektur  
LC4 - w.lankmayer architektur ZT GesmbH  
lasserstraße 22, 5020 salzburg, 0662-875076, office@lc4.at

Geschoß	Rechtsform	Bauteil / Top	Zimmer	m2
1. Obergeschoß	E	4 / 4.08	2	50.60



Maßstab	Datum / Index	Bauaufsicht	HT / ET	FREIGABE
1:50	25.01.2023 / B			

# SAALFELDEN HARTLFELD ACHENWEG 46

Bauherr



Gemeinnützige Salzburger  
Wohnbaugesellschaft m.b.H.  
Ignaz-Harrer-Straße 84  
5020 Salzburg

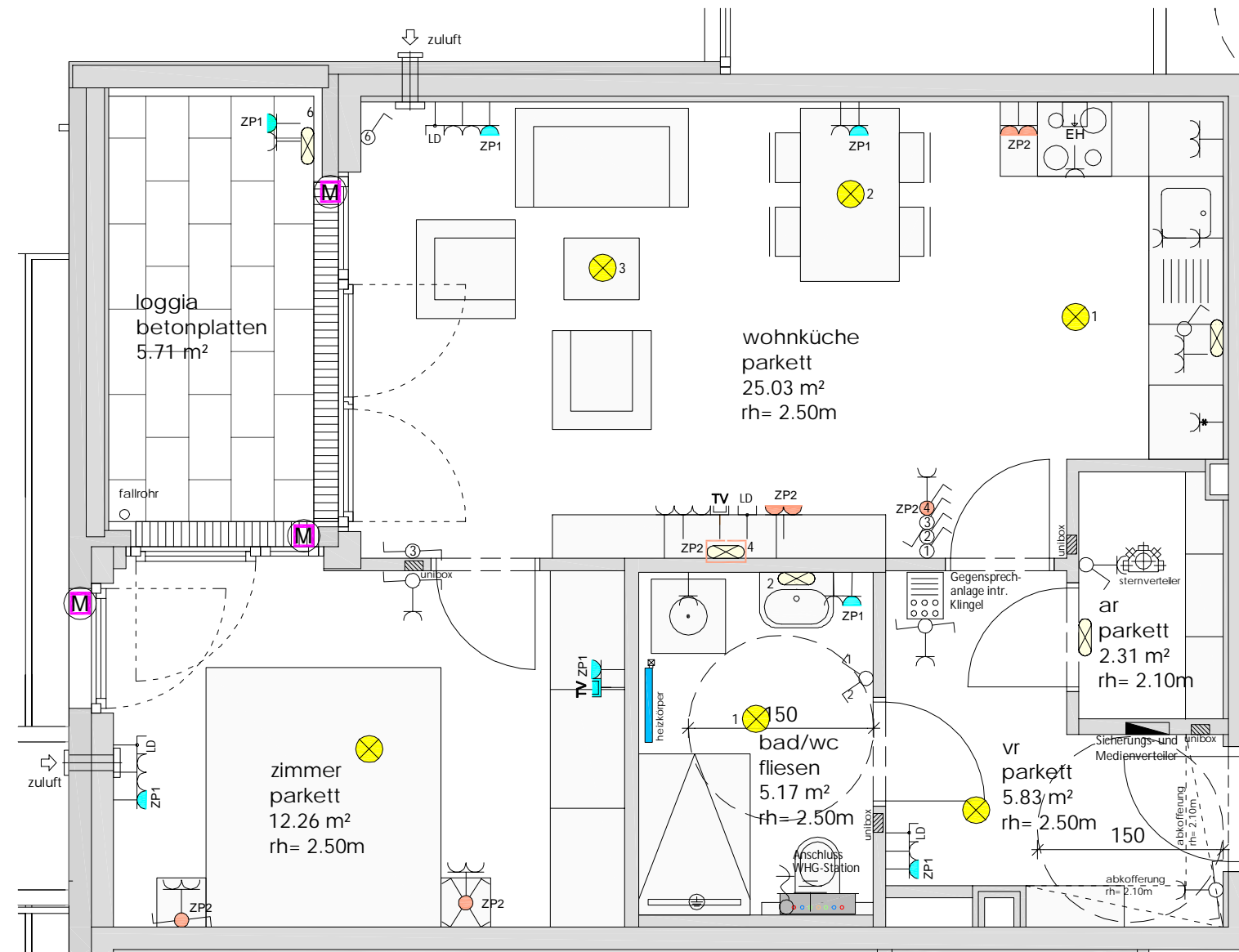
Planer



LC4 - w.lankmayer architektur ZT GesmbH  
lasserstraße 22, 5020 salzburg, 0662-875076, office@lc4.at

Geschoß	Rechtsform	Bauteil / Top	Zimmer	m2
1. Obergeschoß	E	4/ 4.08	2	50.60

Lageplan



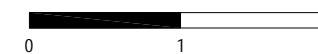
1.OG - TOP 4.08  
2 Zimmer  
50.60 m²

### Legende Elektroinstallationen

- |  |                                    |  |  |
|--|------------------------------------|--|--|
|  | Leerdose Schwachstrom 1x FXP20     |  | Ausschalter                            |
|  | Daten-Anschlussdose 2x RJ45        |  | Serienschalter                         |
|  | Batterie-Brandmelder / Homemelder  |  | Wechselschalter                        |
|  | Klingeltaster                      |  | Schuko 1-fach Steckdose                |
|  | Innensprechstelle                  |  | Schuko 1-fach Steckdose m. Klappdeckel |
|  | Antennendose                       |  | Schuko 1-fach Steckdose schaltbar      |
|  | Deckenauslass f. Leuchtenanschluss |  | Schuko 2-fach Steckdose senkrecht      |
|  | Wandauslass f. Leuchtenanschluss   |  | Schuko 2-fach Steckdose waagrecht      |
|  | Wandauslass mit Leuchte            |  | Schuko 3-fach Steckdose waagrecht      |
|  | Erdungsanschl.                     |  | Herd-Anschlussdose                     |

- |  |                    |  |   |
|--|--------------------|--|---|
|  | ZP 1 Zusatzpaket 1 |  | Schuko 1-fach Steckdose                           |
|  |                    |  | Leerdose Schwachstrom 1x FXP20                    |
|  |                    |  | Wechselschalter                                   |
|  | ZP 2 Zusatzpaket 2 |  | Kreuzschalter                                     |
|  |                    |  | Schuko 1-fach Steckdose m. Klappdeckel, schaltbar |
|  |                    |  | Schuko 2-fach Steckdose                           |
|  |                    |  | Auslass f. Wandleuchte                            |
|  | ZP 3 Zusatzpaket 3 |  | Motor 230V Anschluss f. Jalousie, ungeschaltet    |

Soweit bei Fenstern keine Fertigparapethöhe (FPH) angegeben ist, handelt es sich um bodengleiche Fenster (FPH=0). Alle öffnenbaren Fenster sind Drehkippenfenster, restliche Fenster sind fixverglast. Dargestellte Einrichtungsgegenstände sind unverbindlich Vorschläge, zulässige Bautoleranzen sind möglich, Planmaße sind Rohbaumaße. Für die Einrichtung gilt es, Naturmaß zu nehmen. Geringfügige Flächenabweichungen aufgrund technischer oder behördlicher Erfordernisse können nicht ausgeschlossen werden. Allfällige strichliert dargestellte Sanitärgegenstände stellen die Umbaumöglichkeit auf barrierefreies Wohnen dar. Einrichtungsgegenstände vor Zuluft-Elementen dürfen eine max. Höhe von 2,10m nicht überschreiten. Einrichtungsgegenstände sind von Außenwänden um mind. 5 cm abzurücken.



Maßstab	Datum / Index	Bauaufsicht	HT / ET	FREIGABE
1:50	25.01.2023 / B			