




Lageplan

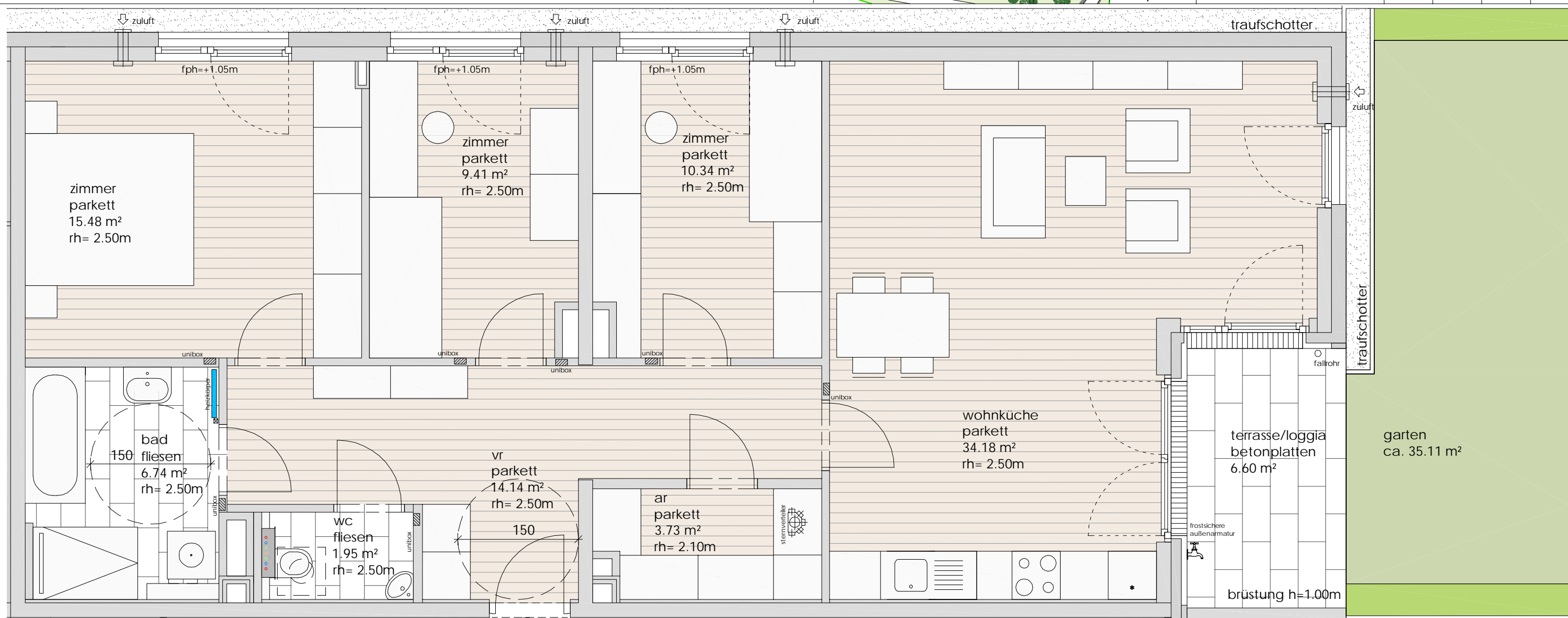
Projekt
**SAALFELDEN
 HARTLFELD
 ACHENWEG 46**

Bauherr
 Gemeinnützige Salzburger
 Wohnbaugesellschaft m.b.H.
 Ignaz-Harrer-Straße 84
 5020 Salzburg

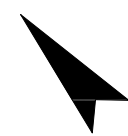
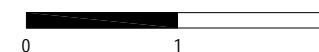
Planer

 LC4 - w.lankmayer architektur ZT GesmbH
 lasserstraße 22, 5020 salzburg, 0662-875076, office@lc4.at

Geschoß	Rechtsform	Bauteil / Top	Zimmer	m2
Erdgeschoß	E	4 / 4.01	4	95.97

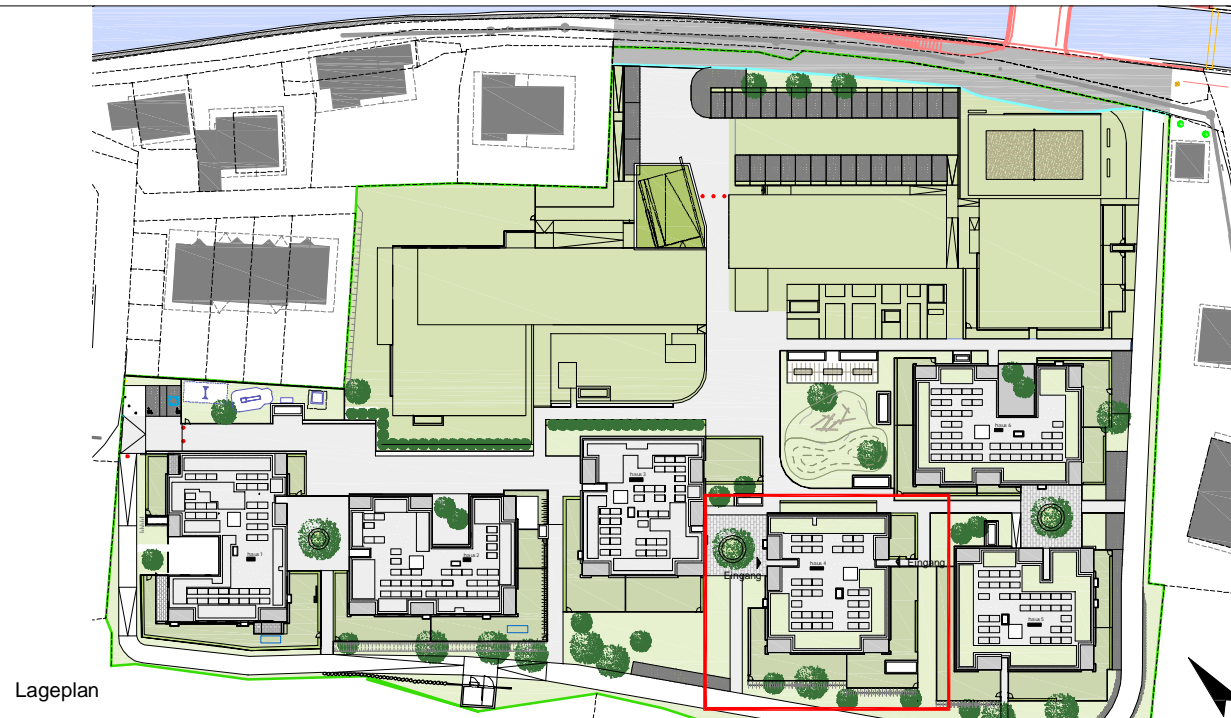


EG - TOP 4.01
 4 Zimmer
 95.97 m²



Soweit bei Fenstern keine Fertigparapethöhe (FPH) angegeben ist, handelt es sich um bodengleiche Fenster (FPH=0). Alle öffnenbaren Fenster sind Drehkippenfenster, restliche Fenster sind fixverglast. Dargestellte Einrichtungsgegenstände sind unverbindlich Vorschläge, zulässige Bautoleranzen sind möglich, Planmaße sind Rohbaumaße. Für die Einrichtung gilt es, Naturmaß zu nehmen. Geringfügige Flächenabweichungen aufgrund technischer oder behördlicher Erfordernisse können nicht ausgeschlossen werden. Allfällige strichliert dargestellte Sanitärgegenstände stellen die Umbaumöglichkeit auf barrierefreies Wohnen dar. Einrichtungsgegenstände vor Zuluft-Elementen dürfen eine max. Höhe von 2,10m nicht überschreiten. Einrichtungsgegenstände sind von Außenwänden um mind. 5 cm abzurücken.

Maßstab	Datum / Index	Bauaufsicht	HT / ET	FREIGABE
1:50	22.05.2023 / C			




Lageplan

Projekt


SAALFELDEN HARTLFELD ACHENWEG 46

Bauherr



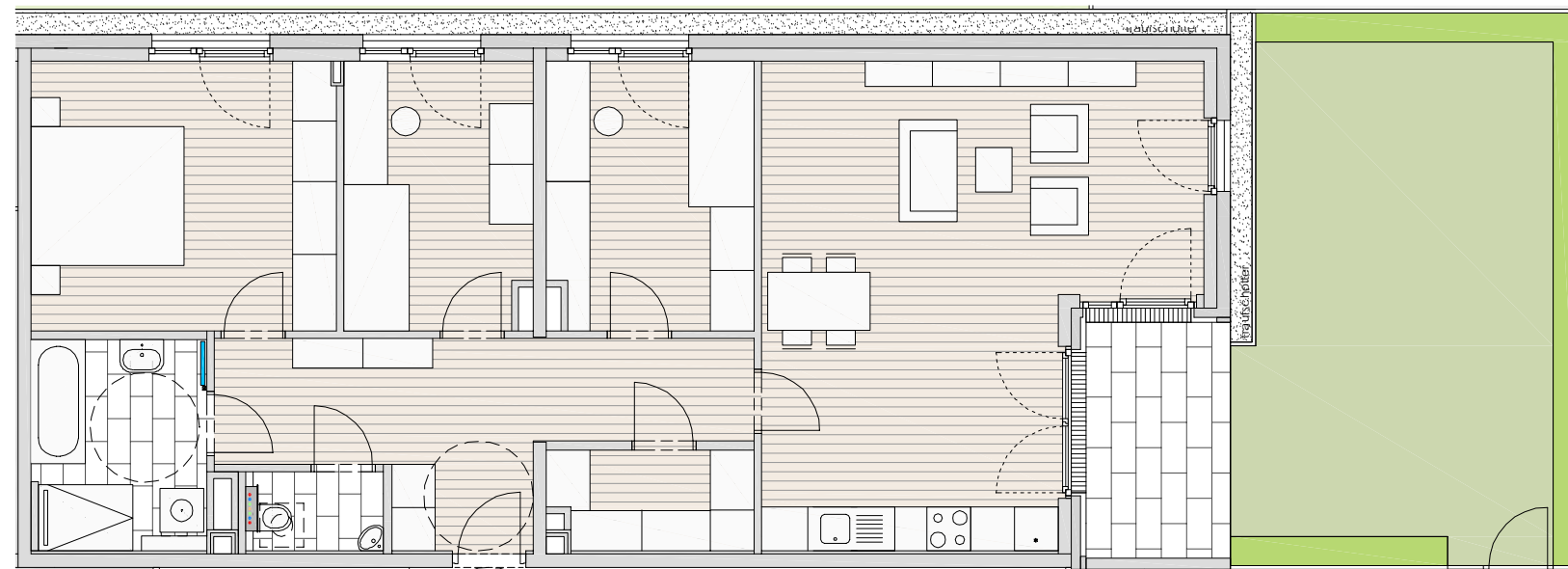
Gemeinnützige Salzburger
Wohnbaugesellschaft m.b.H.
Ignaz-Harrer-Straße 84
5020 Salzburg

Planer

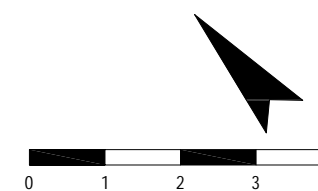


LC4 - w.lankmayer architektur ZT GesmbH
lasserstraße 22, 5020 salzburg, 0662-875076, office@lc4.at

Geschoß	Rechtsform	Bauteil / Top	Zimmer	m2
Erdgeschoß	E	4 / 4.01	4	95.97



EG - TOP 4.01
4 Zimmer
95.97 m²

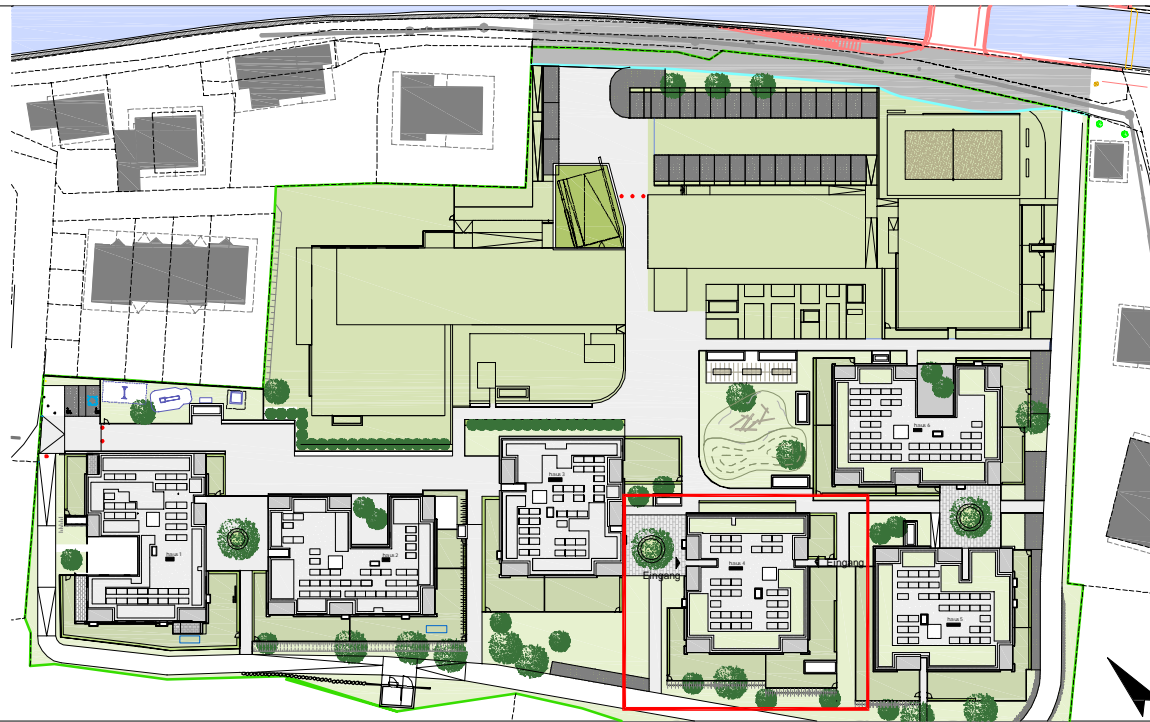


Soweit bei Fenstern keine Fertigparapethöhe (FPH) angegeben ist, handelt es sich um bodengleiche Fenster (FPH=0). Alle öffnenbaren Fenster sind Drehkippenfenster, restliche Fenster sind fixverglast. Dargestellte Einrichtungsgegenstände sind unverbindlich Vorschläge, zulässige Bautoleranzen sind möglich, Planmaße sind Rohbaumaße. Für die Einrichtung gilt es, Naturmaß zu nehmen. Geringfügige Flächenabweichungen aufgrund technischer oder behördlicher Erfordernisse können nicht ausgeschlossen werden. Allfällige strichliert dargestellte Sanitärgegenstände stellen die Umbaumöglichkeit auf barrierefreies Wohnen dar. Einrichtungsgegenstände vor Zuluft-Elementen dürfen eine max. Höhe von 2,10m nicht überschreiten. Einrichtungsgegenstände sind von Außenwänden um mind. 5 cm abzurücken.

Maßstab	Datum / Index	Bauaufsicht	HT / ET	FREIGABE
1:100	22.05.2023 / C			

Legende Elektroinstallationen

- | | | | |
|--|------------------------------------|--|--|
| | Leerdose Schwachstrom 1x FXP20 | | Ausschalter |
| | Daten-Anschlussdose 2x RJ45 | | Serienschalter |
| | Batterie-Brandmelder / Homemelder | | Wechselschalter |
| | Klingeltaster | | Schuko 1-fach Steckdose |
| | Innensprechstelle | | Schuko 1-fach Steckdose m. Klappdeckel |
| | Antennendose | | Schuko 1-fach Steckdose schaltbar |
| | Deckenauslass f. Leuchtenanschluss | | Schuko 2-fach Steckdose senkrecht |
| | Deckenleuchte | | Schuko 2-fach Steckdose waagrecht |
| | Wandleuchte | | Schuko 3-fach Steckdose waagrecht |
| | Erdungsanschl. | | Herd-Anschlussdose |
-
- | | | |
|------------------------------|--|---|
| ZP 1
Zusatzpaket 1 | | Schuko 1-fach Steckdose |
| | | Leerdose Schwachstrom 1x FXP20 |
| | | Wechselschalter |
| ZP 2
Zusatzpaket 2 | | Kreuzschalter |
| | | Schuko 1-fach Steckdose m. Klappdeckel, schaltbar |
| | | Schuko 2-fach Steckdose |
| | | Auslass f. Wandleuchte |
| ZP 3
Zusatzpaket 3 | | Motor |
| | | 230V Anschluss f. Jalousie, ungeschaltet |



Projekt

SAALFELDEN HARTLFELD ACHENWEG 46

Bauherr



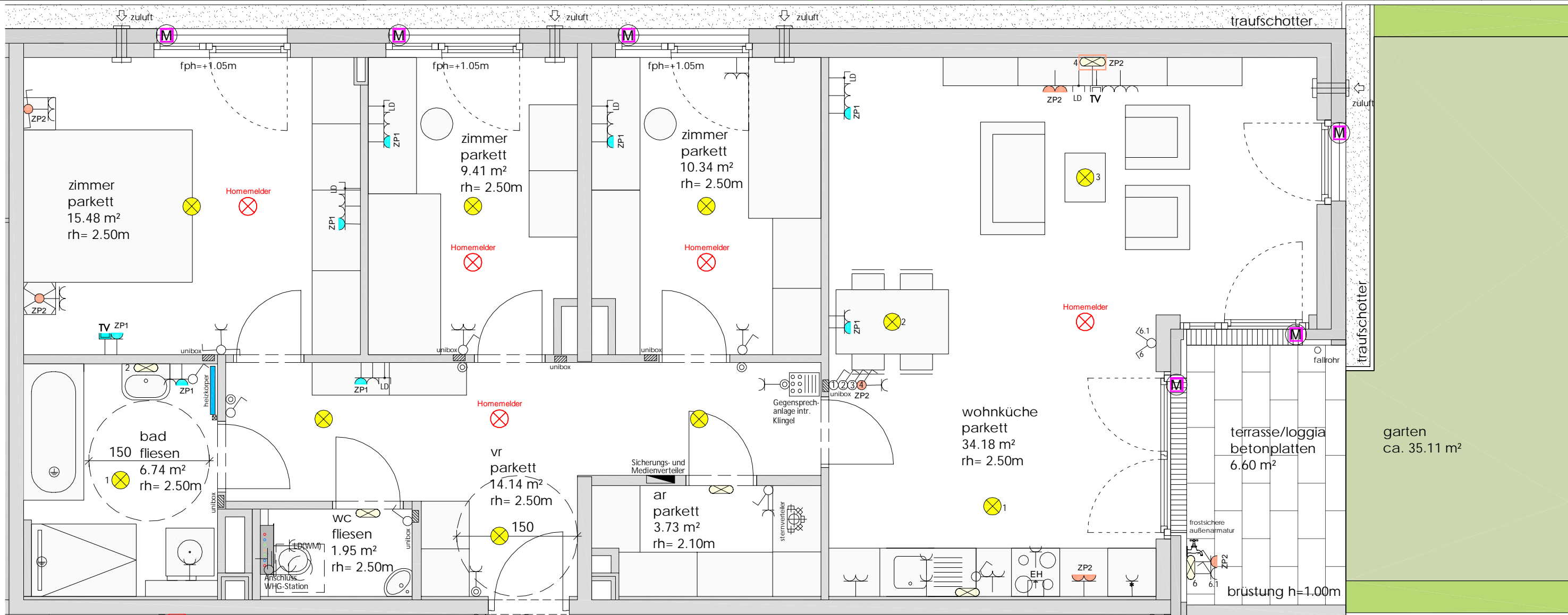
Gemeinnützige Salzburger
Wohnbaugesellschaft m.b.H.
Ignaz-Harrer-Straße 84
5020 Salzburg

Planer

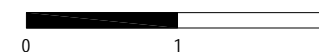


LC4 - w.lankmayer architektur ZT GesmbH
lasserstraße 22, 5020 salzburg, 0662-875076, office@lc4.at

Geschoß	Rechtsform	Bauteil / Top	Zimmer	m2
Erdgeschoß	E	4/ 4.01	4	95.97



EG - TOP 4.01
4 Zimmer
95.97 m²



Soweit bei Fenstern keine Fertigparapethöhe (FPH) angegeben ist, handelt es sich um bodengleiche Fenster (FPH=0). Alle öffenbaren Fenster sind Drehkippenster, restliche Fenster sind fixverglast. Dargestellte Einrichtungsgegenstände sind unverbindlich Vorschläge, zulässige Bautoleranzen sind möglich, Planmaße sind Rohbaumaße. Für die Einrichtung gilt es, Naturmaß zu nehmen. Geringfügige Flächenabweichungen aufgrund technischer oder behördlicher Erfordernisse können nicht ausgeschlossen werden. Allfällige strichliert dargestellte Sanitärgegenstände stellen die Umbaumöglichkeit auf barrierefreies Wohnen dar. Einrichtungsgegenstände vor Zuluft-Elementen dürfen eine max. Höhe von 2,10m nicht überschreiten. Einrichtungsgegenstände sind von Außenwänden um mind. 5 cm abzurücken.

Maßstab	Datum / Index	Baufaufsicht	HT / ET	FREIGABE
1:50	22.05.2023 / C			