

Lageplan

Projekt

SAALFELDEN HARTLFELD ACHENWEG 47

Bauherr



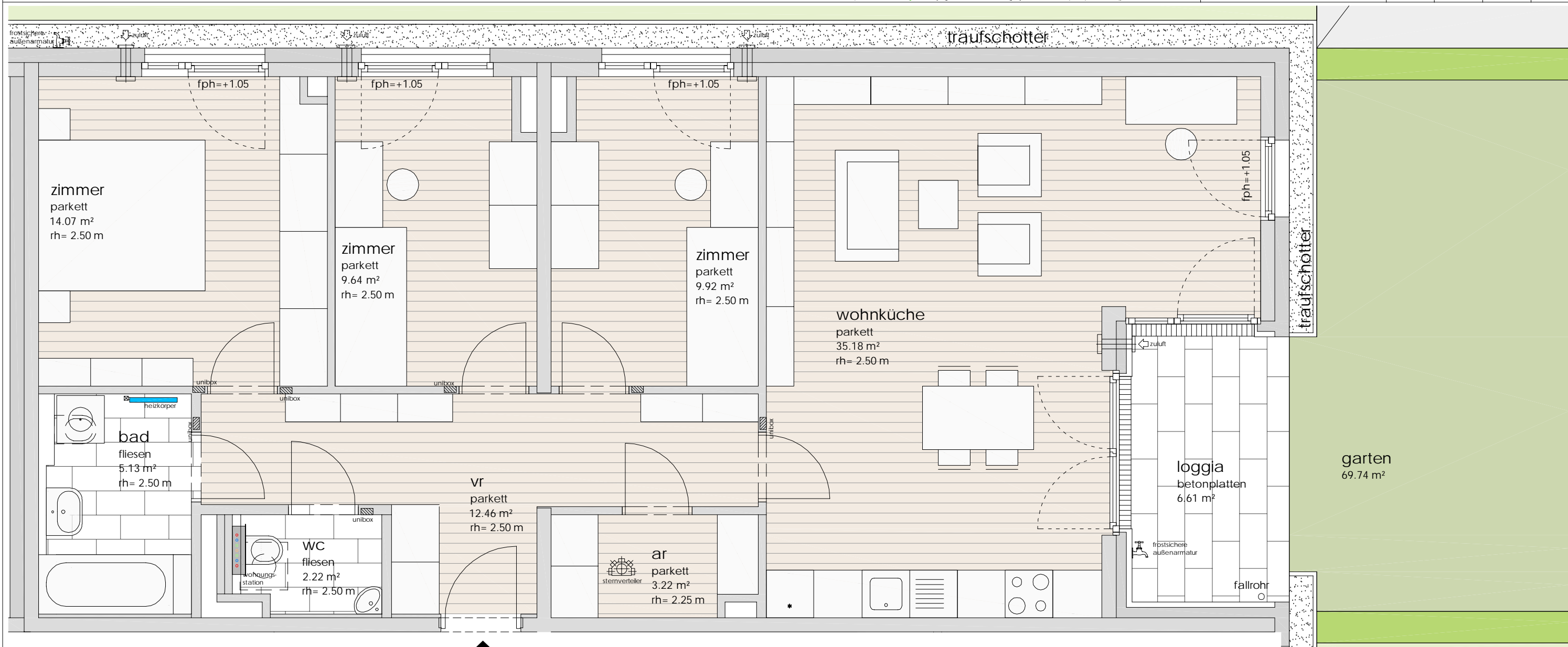
Gemeinnützige Salzburger
Wohnbaugesellschaft m.b.H.
Ignaz-Harrer-Straße 84
5020 Salzburg

Planer

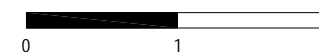


LC4 - w.lankmayer architektur ZT GesmbH
lasserstraße 22, 5020 salzburg, 0662-875076, office@lc4.at

Geschoß	Rechtsform	Bauteil / Top	Zimmer	m2
Erdgeschoß	E	3/3.03	4	91.84



▲ EG - TOP 3.03
4 Zimmer
91.84 m²

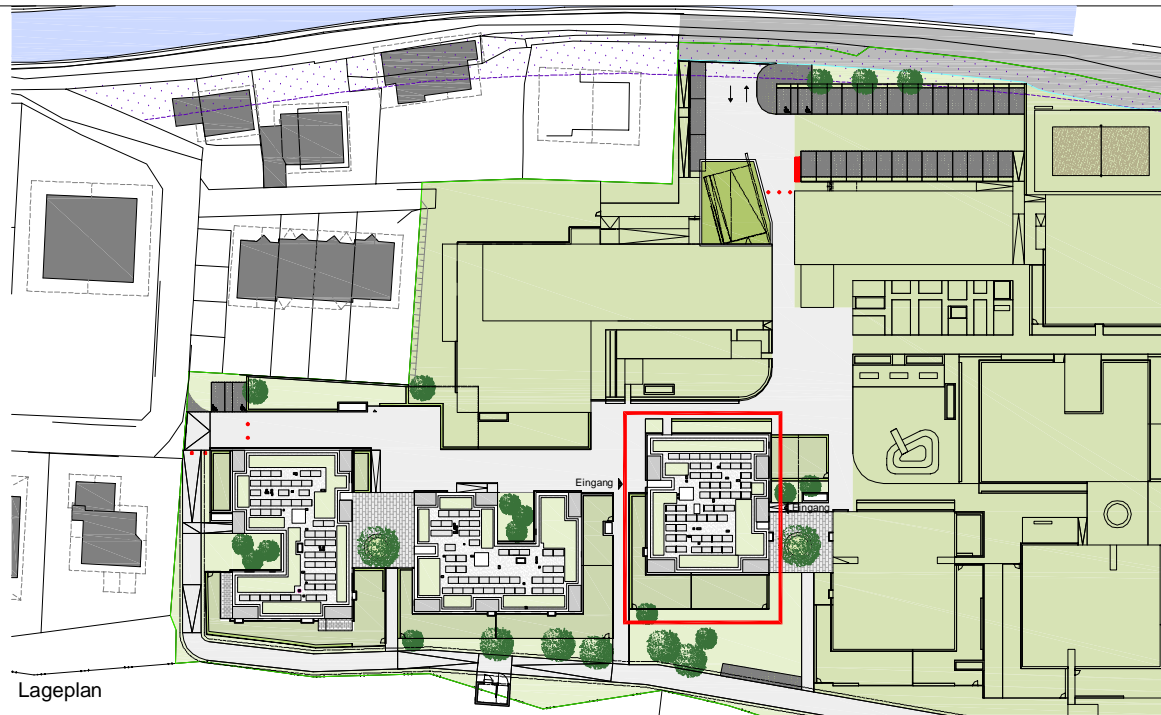


Maßstab	Datum / Index	Baufaufsicht	HT / ET	FREIGABE
1:50	16.08.2021 / C			

Alle öffenbaren Fenster sind Drehkippenfenster, restliche Fenster sind fixverglast. Dargestellte Einrichtungsgegenstände sind unverbindliche Vorschläge, zulässige Bautoleranzen sind möglich, Planmaße sind Rohbaumaße. Für die Einrichtung gilt es, Naturmaß zu nehmen. Geringfügige Flächenabweichungen aufgrund technischer oder behördlicher Erfordernisse können nicht ausgeschlossen werden. Allfällige strichliert dargestellte Sanitärgegenstände stellen die Umbaumöglichkeit auf barrierefreies Wohnen dar. Einrichtungsgegenstände vor Zuluft-Elementen dürfen eine max. Höhe von 2,10m nicht überschreiten. Einrichtungsgegenstände sind von Außenwänden um mind. 5 cm abzurücken.

Legende Elektroinstallationen

- Leerdose Schwachstrom 1x FXP20
- Daten-Anschlussdose 2x RJ45
- Batterie-Brandmelder / Homemelder
- Klingeltaster
- Innensprechstelle
- Antennendose
- Deckenauslass f. Leuchtenanschluss
- Deckenleuchte
- Wandleuchte
- Erdungsanschl.
- Ausschalter
- Serienschalter
- Wechselschalter
- Schuko 1-fach Steckdose
- Schuko 1-fach Steckdose m. Klappdeckel
- Schuko 1-fach Steckdose schaltbar
- Schuko 2-fach Steckdose senkrecht
- Schuko 2-fach Steckdose waagrecht
- Schuko 3-fach Steckdose waagrecht
- Herd-Anschlussdose
- Zusatzpaket 1
- Zusatzpaket 2
- Zusatzpaket 3
- Motor
- Schuko 1-fach Steckdose Leerdose Schwachstrom 1x FXP20
- Wechselschalter Kreuzschalter
- Schuko 1-fach Steckdose m. Klappdeckel, schaltbar
- Schuko 2-fach Steckdose Auslass f. Wandleuchte
- 230V Anschluss f. Jalousie, ungeschaltet



Lageplan

Projekt

SAALFELDEN HARTLFELD ACHENWEG 47

Bauherr

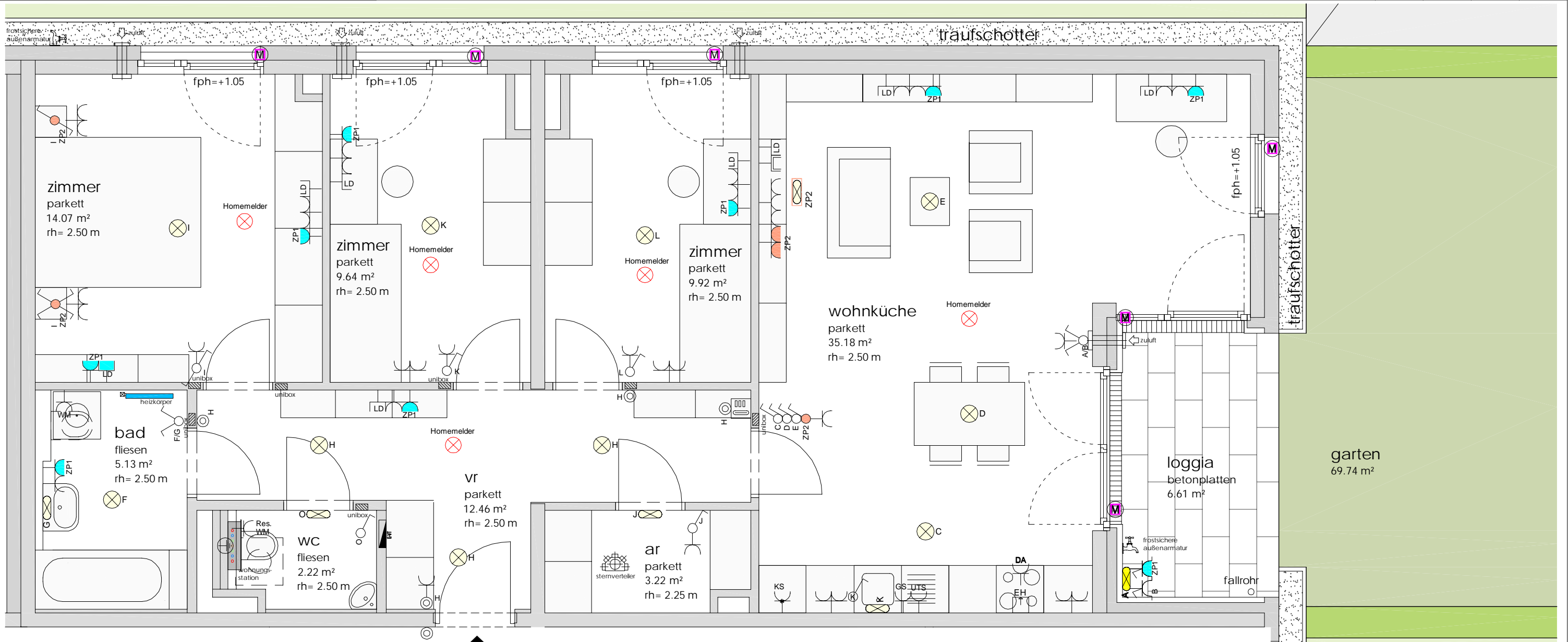
Gemeinnützige Salzburger
Wohnbaugesellschaft m.b.H.
Ignaz-Harrer-Straße 84
5020 Salzburg

Planer

LC 4 architektur

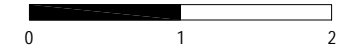
LC4 - w.lankmayer architektur ZT GesmbH
lasserstraße 22, 5020 salzburg, 0662-875076, office@lc4.at

Geschoß	Rechtsform	Bauteil / Top	Zimmer	m2
Erdgeschoß	E	3/3.03	4	91.84

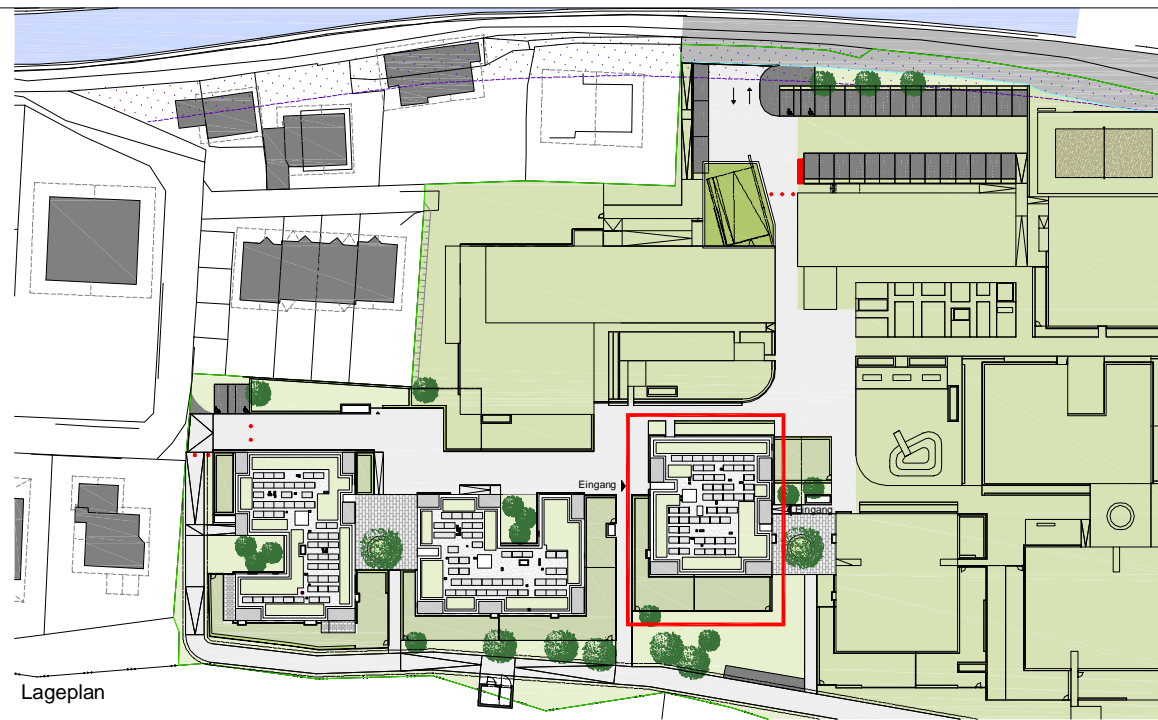


▲ EG - TOP 3.03
4 Zimmer
91.84 m²

Alle öffentl. Fenster sind Drehkippfenster, restliche Fenster sind fixverglast. Dargestellte Einrichtungsgegenstände sind unverbindliche Vorschläge, zulässige Bautoleranzen sind möglich, Planmaße sind Rohbaumaße. Für die Einrichtung gilt es, Naturmaß zu nehmen. Geringfügige Flächenabweichungen aufgrund technischer oder behördlicher Erfordernisse können nicht ausgeschlossen werden. Allfällige strichliert dargestellte Sanitärgegenstände stellen die Umbaumöglichkeit auf barrierefreies Wohnen dar. Einrichtungsgegenstände vor Zuluft-Elementen dürfen eine max. Höhe von 2,10m nicht überschreiten. Einrichtungsgegenstände sind von Außenwänden um mind. 5 cm abzurücken.




Maßstab	Datum / Index	Bauaufsicht	HT / ET	FREIGABE
1:50	16.08.2021 / C			



Lageplan

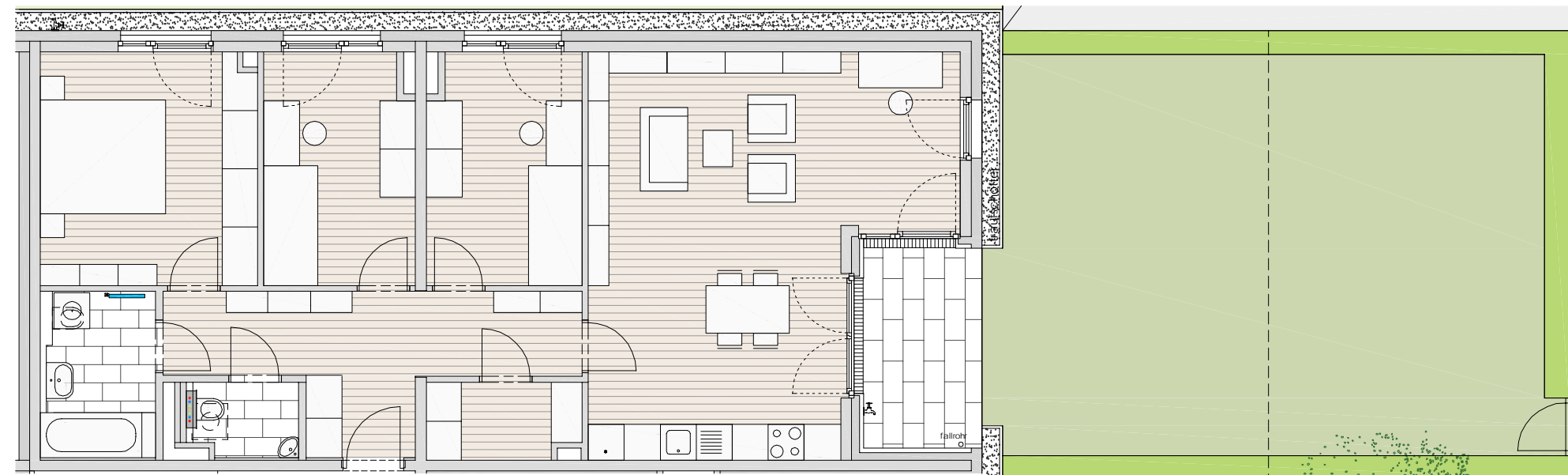
Projekt
**SAALFELDEN
 HARTLFELD
 ACHENWEG 47**

Bauherr

 Gemeinnützige Salzburger
 Wohnbaugesellschaft m.b.H.
 Ignaz-Harrer-Straße 84
 5020 Salzburg

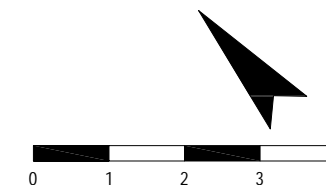
Planer

 LC4 - w.lankmayer architektur ZT GesmbH
 lasserstraße 22, 5020 salzburg, 0662-875076, office@lc4.at

Geschoß	Rechtsform	Bauteil / Top	Zimmer	m2
Erdgeschoß	E	3/3.03	4	91.84



▲
 EG - TOP 3.03
 4 Zimmer
 91.84 m²



Alle öffenbaren Fenster sind Drehkipfenster, restliche Fenster sind fixverglast. Dargestellte Einrichtungsgegenstände sind unverbindliche Vorschläge, zulässige Bautoleranzen sind möglich, Planmaße sind Rohbaumaße. Für die Einrichtung gilt es, Naturmaß zu nehmen. Geringfügige Flächenabweichungen aufgrund technischer oder behördlicher Erfordernisse können nicht ausgeschlossen werden. Allfällige strichliert dargestellte Sanitärgegenstände stellen die Umbaumöglichkeit auf barrierefreies Wohnen dar. Einrichtungsgegenstände vor Zuluft-Elementen dürfen eine max. Höhe von 2,10m nicht überschreiten. Einrichtungsgegenstände sind von Außenwänden um mind. 5 cm abzurücken.

Maßstab	Datum / Index	Bauaufsicht	HT / ET	FREIGABE
1:100	16.08.2021 / C			