

EG - TOP 3.01
3 Zimmer
70.42 m²



Projekt

SAALFELDEN HARTLFELD ACHENWEG 47

Bauherr



Gemeinnützige Salzburger
Wohnbaugesellschaft m.b.H.
Ignaz-Harrer-Straße 84
5020 Salzburg

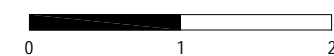
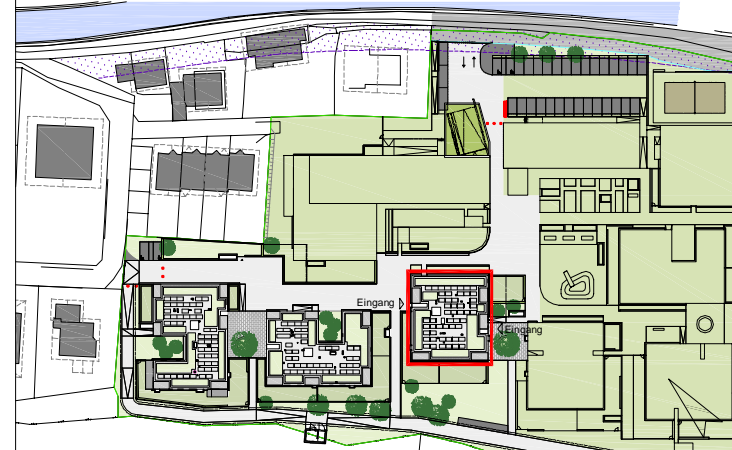
Planer



LC4 - w.lankmayer architektur ZT GesmbH
lasserstraße 22, 5020 salzburg, 0662-875076, office@lc4.at

Geschoß	Rechtsform	Bauteil / Top	Zimmer	m2
Erdgeschoß	E	3/3.01	3	70.42

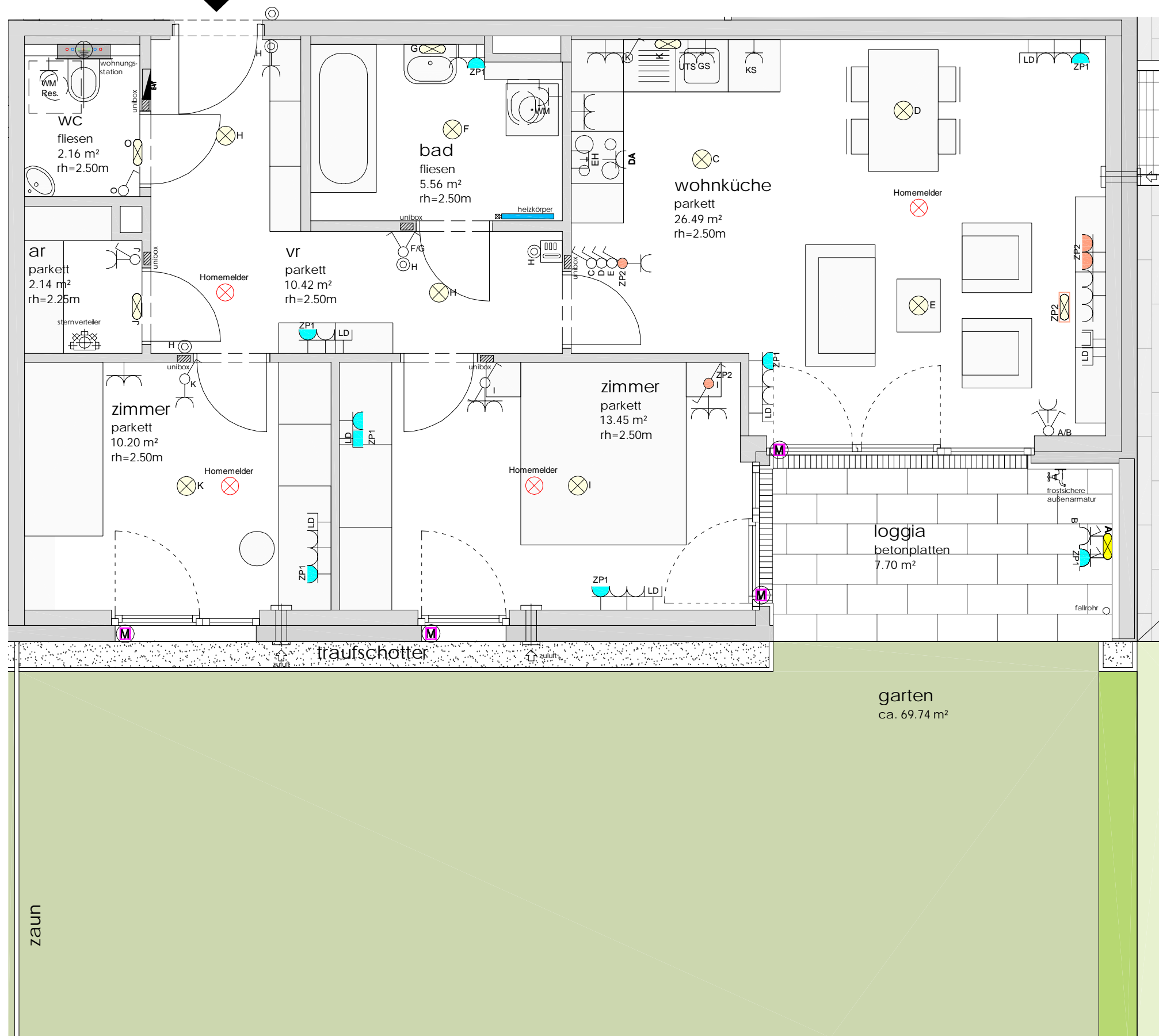
Lageplan



Alle offenen Fenster sind Drehkippenfenster, restliche Fenster sind fixverglast. Dargestellte Einrichtungsgegenstände sind unverbindliche Vorschläge, zulässige Bautoleranzen sind möglich, Planmaße sind Rohbaumaße. Für die Einrichtung gilt es, Naturmaß zu nehmen. Geringfügige Flächenabweichungen aufgrund technischer oder behördlicher Erfordernisse können nicht ausgeschlossen werden. Allfällige strichliert dargestellte Sanitärgegenstände stellen die Umbaumöglichkeit auf barrierefreies Wohnen dar. Einrichtungsgegenstände vor Zuluft-Elementen dürfen eine max. Höhe von 2,10m nicht überschreiten. Einrichtungsgegenstände sind von Außenwänden um mind. 5 cm abzurücken.

Maßstab	Datum / Index	Bauaufsicht	HT / ET	FREIGABE
1:50	16.08.2021 / C			

EG - TOP 3.01
3 Zimmer
70.42 m²

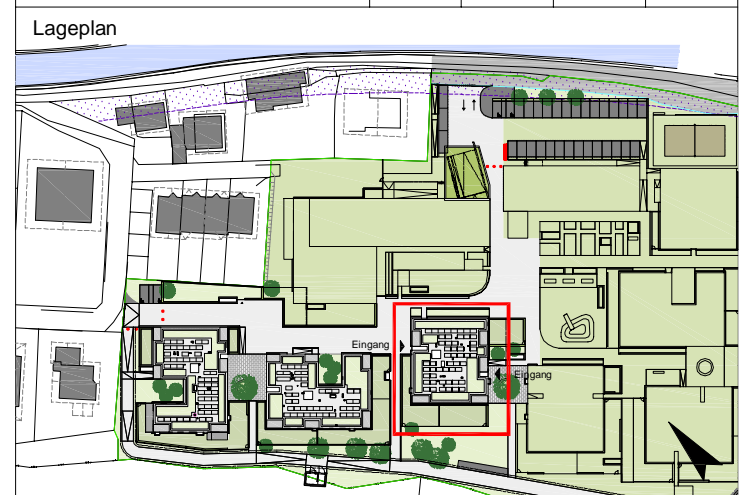


Projekt
**SAALFELDEN
HARTLFELD
ACHENWEG 47**

Bauherr
gswb Gemeinnützige Salzburger
Wohnbaugesellschaft m.b.H.
Ignaz-Harrer-Straße 84
5020 Salzburg

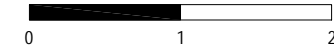
Planer
LC 4 architektur
LC4 - w.lankmayer architektur ZT GesmbH
lasserstraße 22, 5020 salzburg, 0662-875076, office@lc4.at

Geschoß	Rechtsform	Bauteil / Top	Zimmer	m2
Erdgeschoß	E	3/3.01	3	70.42



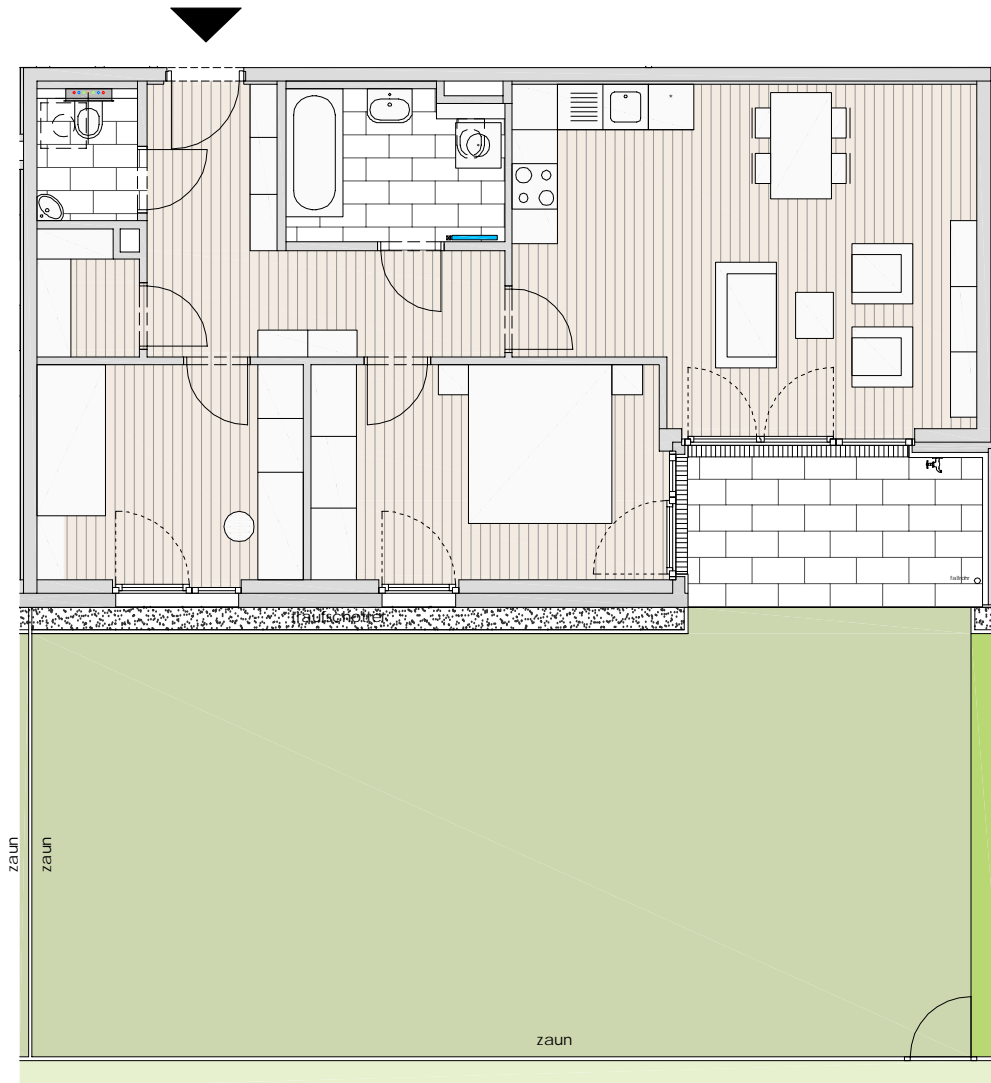
- Legende Elektroinstallationen
- | | | | |
|--|------------------------------------|--|--|
| | Leerdose Schwachstrom 1x FXP20 | | Ausschalter |
| | Daten-Anschlussdose 2x RJ45 | | Serienschalter |
| | Batterie-Brandmelder / Homemelder | | Wechselschalter |
| | Klingeltaster | | Schuko 1-fach Steckdose |
| | Innensprechstelle | | Schuko 1-fach Steckdose m. Klappdeckel |
| | Antennendose | | Schuko 1-fach Steckdose schaltbar |
| | Deckenauslass f. Leuchtenanschluss | | Schuko 2-fach Steckdose senkrecht |
| | Wandauslass f. Leuchtenanschluss | | Schuko 2-fach Steckdose waagrecht |
| | Wandauslass mit Leuchte | | Schuko 3-fach Steckdose waagrecht |
| | Erdungsanschl. | | Herd-Anschlussdose |
-
- | | | | |
|--|-----------------------|--|---|
| | ZP 1
Zusatzpaket 1 | | Schuko 1-fach Steckdose |
| | | | Leerdose Schwachstrom 1x FXP20 |
| | | | Wechselschalter |
| | ZP 2
Zusatzpaket 2 | | Kreuzschalter |
| | | | Schuko 1-fach Steckdose m. Klappdeckel, schaltbar |
| | | | Schuko 2-fach Steckdose |
| | | | Auslass f. Wandleuchte |
| | ZP 3
Zusatzpaket 3 | | Motor 230V Anschluss f. Jalousie, ungeschaltet |

Alle öffnenbaren Fenster sind Drehklappenfenster, restliche Fenster sind fixverglast. Dargestellte Einrichtungsgegenstände sind unverbindliche Vorschläge, zulässige Bautoleranzen sind möglich, Planmaße sind Rohbaumaße. Für die Einrichtung gilt es, Naturmaß zu nehmen. Geringfügige Flächenabweichungen aufgrund technischer oder behördlicher Erfordernisse können nicht ausgeschlossen werden. Allfällige strichliert dargestellte Sanitärgegenstände stellen die Umbaumöglichkeit auf barrierefreies Wohnen dar. Einrichtungsgegenstände vor Zuluft-Elementen dürfen eine max. Höhe von 2,10m nicht überschreiten. Einrichtungsgegenstände sind von Außenwänden um mind. 5 cm abzurücken.



Maßstab	Datum / Index	Bauaufsicht	HT / ET	FREIGABE
1:50	16.08.2021 / C			

EG - TOP 3.01
 3 Zimmer
 70.42 m²



Projekt

SAALFELDEN HARTLFELD ACHENWEG 47

Bauherr



Gemeinnützige Salzburger
 Wohnbaugesellschaft m.b.H.
 Ignaz-Harrer-Straße 84
 5020 Salzburg

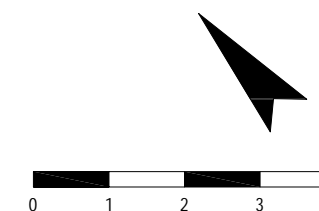
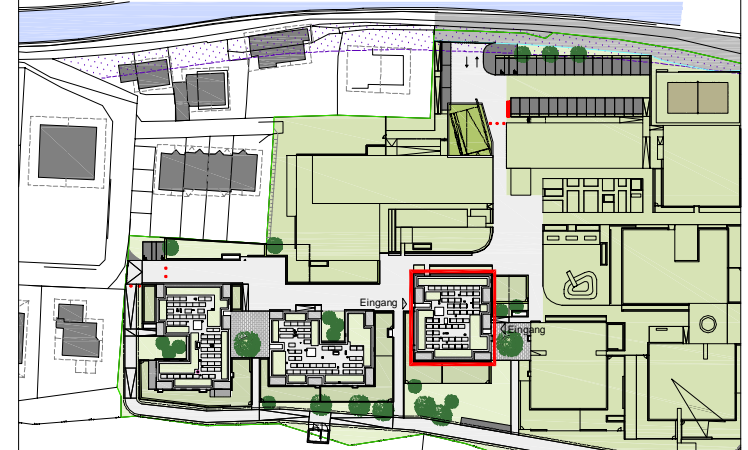
Planer



LC4 - w.lankmayer architektur ZT GesmbH
 lasserstraße 22, 5020 salzburg, 0662-875076, office@lc4.at

Geschoß	Rechtsform	Bauteil / Top	Zimmer	m2
Erdgeschoß	E	3/3.01	3	70.42

Lageplan



Alle offenen Fenster sind Drehkipfenster, restliche Fenster sind fixverglast. Dargestellte Einrichtungsgegenstände sind unverbindliche Vorschläge, zulässige Bautoleranzen sind möglich, Planmaße sind Rohbaumaße. Für die Einrichtung gilt es, Naturmaß zu nehmen. Geringfügige Flächenabweichungen aufgrund technischer oder behördlicher Erfordernisse können nicht ausgeschlossen werden. Allfällige strichliert dargestellte Sanitärgegenstände stellen die Umbaumöglichkeit auf barrierefreies Wohnen dar. Einrichtungsgegenstände vor Zuluft-Elementen dürfen eine max. Höhe von 2,10m nicht überschreiten. Einrichtungsgegenstände sind von Außenwänden um mind. 5 cm abzurücken.

Maßstab	Datum / Index	Bauaufsicht	HT / ET	FREIGABE
1:100	16.08.2021 / C			