

Projekt

SAALFELDEN HARTLFELD ACHENWEG 46

Bauherr



Gemeinnützige Salzburger
Wohnbaugesellschaft m.b.H.
Ignaz-Harrer-Straße 84
5020 Salzburg

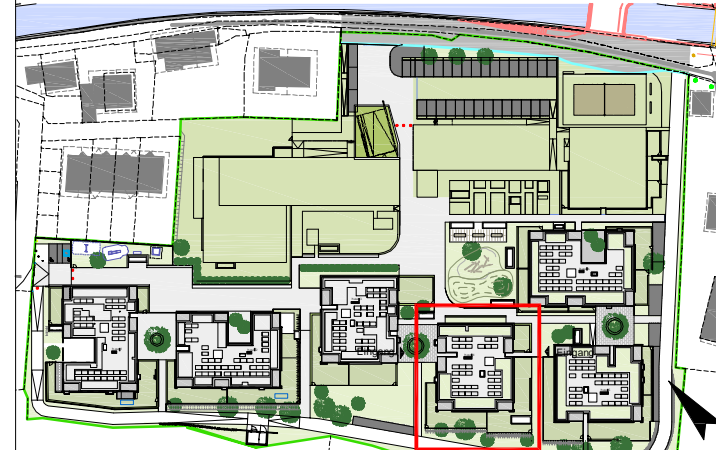
Planer



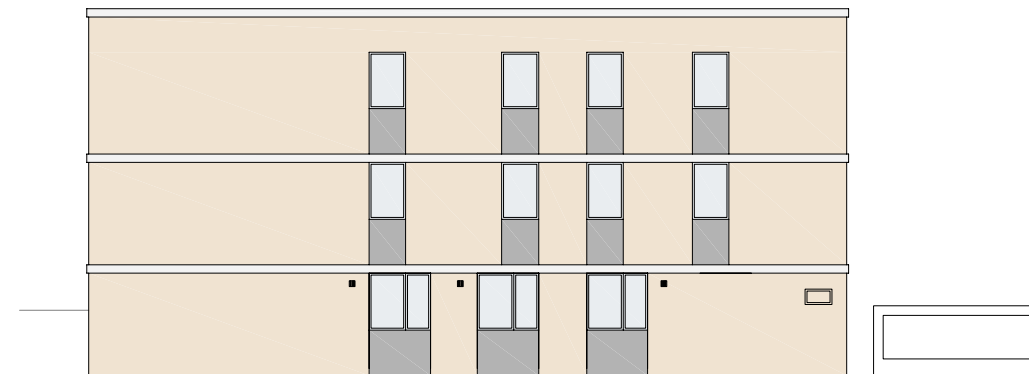
LC4 - w.lankmayer architektur ZT GesmbH
lasserstraße 22, 5020 salzburg, 0662-875076, office@lc4.at

	Rechtsform	Bauteil / Top	Zimmer	m2
Ansichten	E	4		

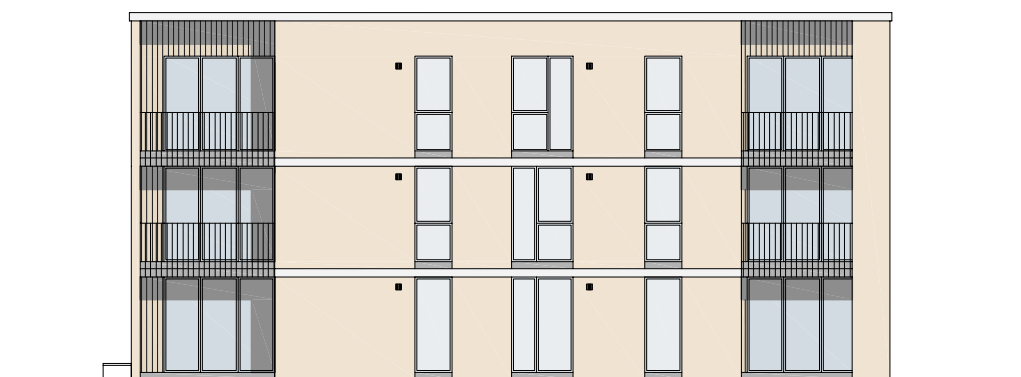
Lageplan



Ansicht Südost



Ansicht Nordost

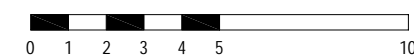


Ansicht Südwest



Ansicht Nordwest

Soweit bei Fenstern keine Fertigparapethöhe (FPH) angegeben ist, handelt es sich um bodengleiche Fenster (FPH=0). Alle öffnenbaren Fenster sind Drehkippenfenster, restliche Fenster sind fixverglast. Dargestellte Einrichtungsgegenstände sind unverbindlich Vorschläge, zulässige Bautoleranzen sind möglich, Planmaße sind Rohbaumaße. Für die Einrichtung gilt es, Naturmaß zu nehmen. Geringfügige Flächenabweichungen aufgrund technischer oder behördlicher Erfordernisse können nicht ausgeschlossen werden. Allfällige strichliert dargestellte Sanitärgegenstände stellen die Umbaumöglichkeit auf barrierefreies Wohnen dar. Einrichtungsgegenstände vor Zuluft-Elementen dürfen eine max. Höhe von 2,10m nicht überschreiten. Einrichtungsgegenstände sind von Außenwänden um mind. 5 cm abzurücken.



Maßstab	Datum / Index	Bauaufsicht	HT / ET	FREIGABE
1:200	04.08.2022 / A			