

SAALFELDEN HARTLFELD ACHENWEG 47

Projekt

Bauherr



Gemeinnützige Salzburger
Wohnbaugesellschaft m.b.H.
Ignaz-Harrer-Straße 84
5020 Salzburg

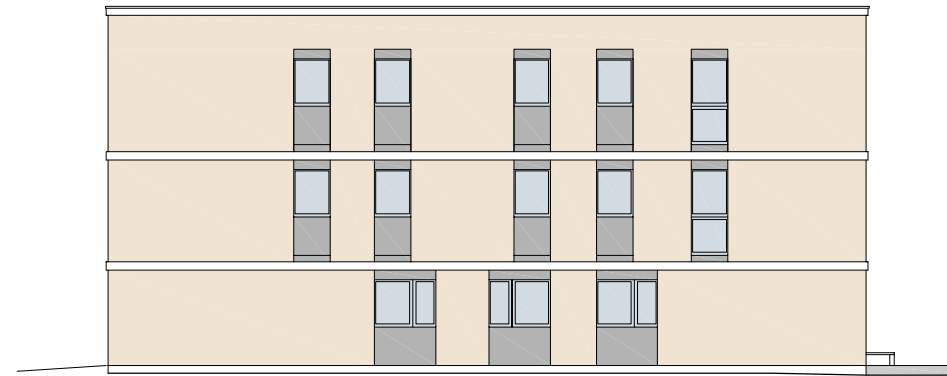
Planer



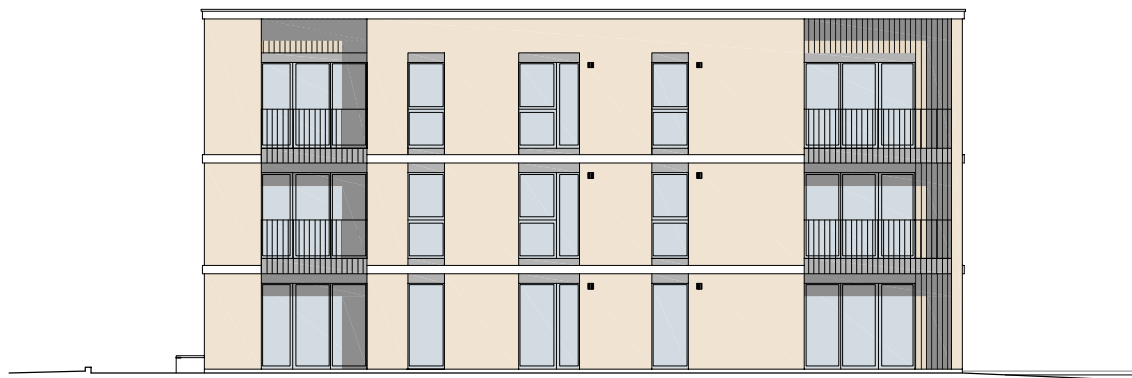
LC4 - w.lankmayer architektur ZT GesmbH
lasserstraße 22, 5020 salzburg, 0662-875076, office@lc4.at



Ansicht Südost



Ansicht Nordost



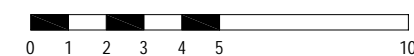
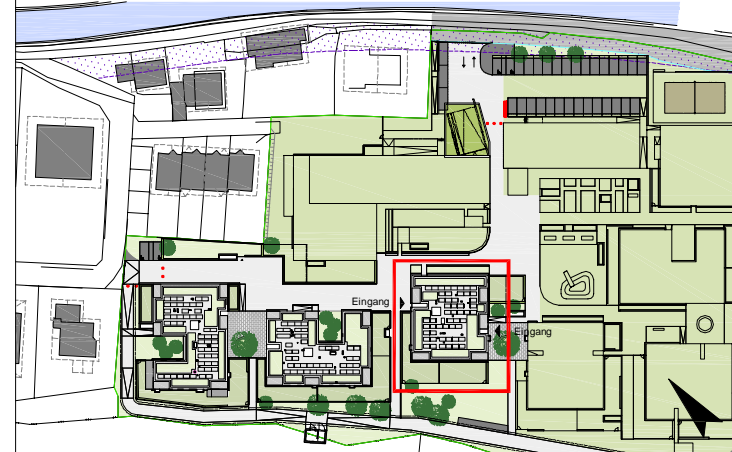
Ansicht Südwest



Ansicht Nordwest

	Rechtsform	Bauteil / Top	Zimmer	m2
Ansichten	E	3		

Lageplan



Alle öffentbaren Fenster sind Drehkippenster, restliche Fenster sind fixverglast. Dargestellte Einrichtungsgegenstände sind unverbindliche Vorschläge, zulässige Bautoleranzen sind möglich, Planmaße sind Rohbaumaße. Für die Einrichtung gilt es, Naturmaß zu nehmen. Geringfügige Flächenabweichungen aufgrund technischer oder behördlicher Erfordernisse können nicht ausgeschlossen werden. Allfällige strichliert dargestellte Sanitärgegenstände stellen die Umbaumöglichkeit auf barrierefreies Wohnen dar.

Maßstab	Datum / Index	Bauaufsicht	HT / ET	FREIGABE
1:200	22.09.2021 / B			