


Projekt

SAALFELDEN HARTLFELD ACHENWEG 47

Bauherr



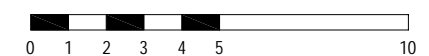
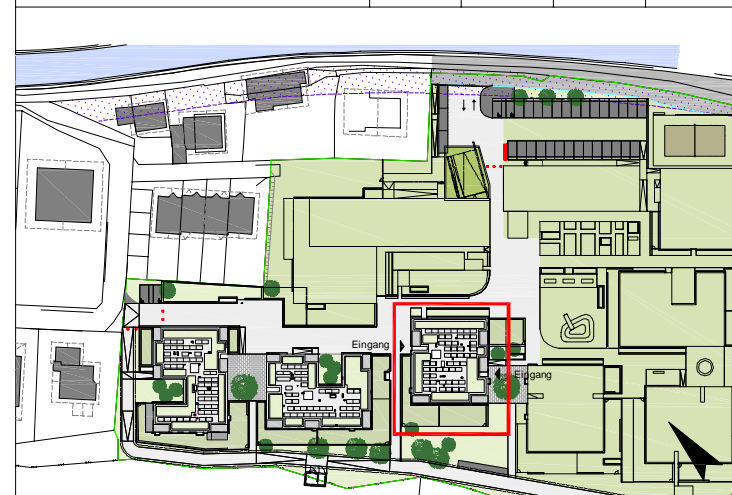
Gemeinnützige Salzburger
Wohnbaugesellschaft m.b.H.
Ignaz-Harrer-Straße 84
5020 Salzburg

Planer



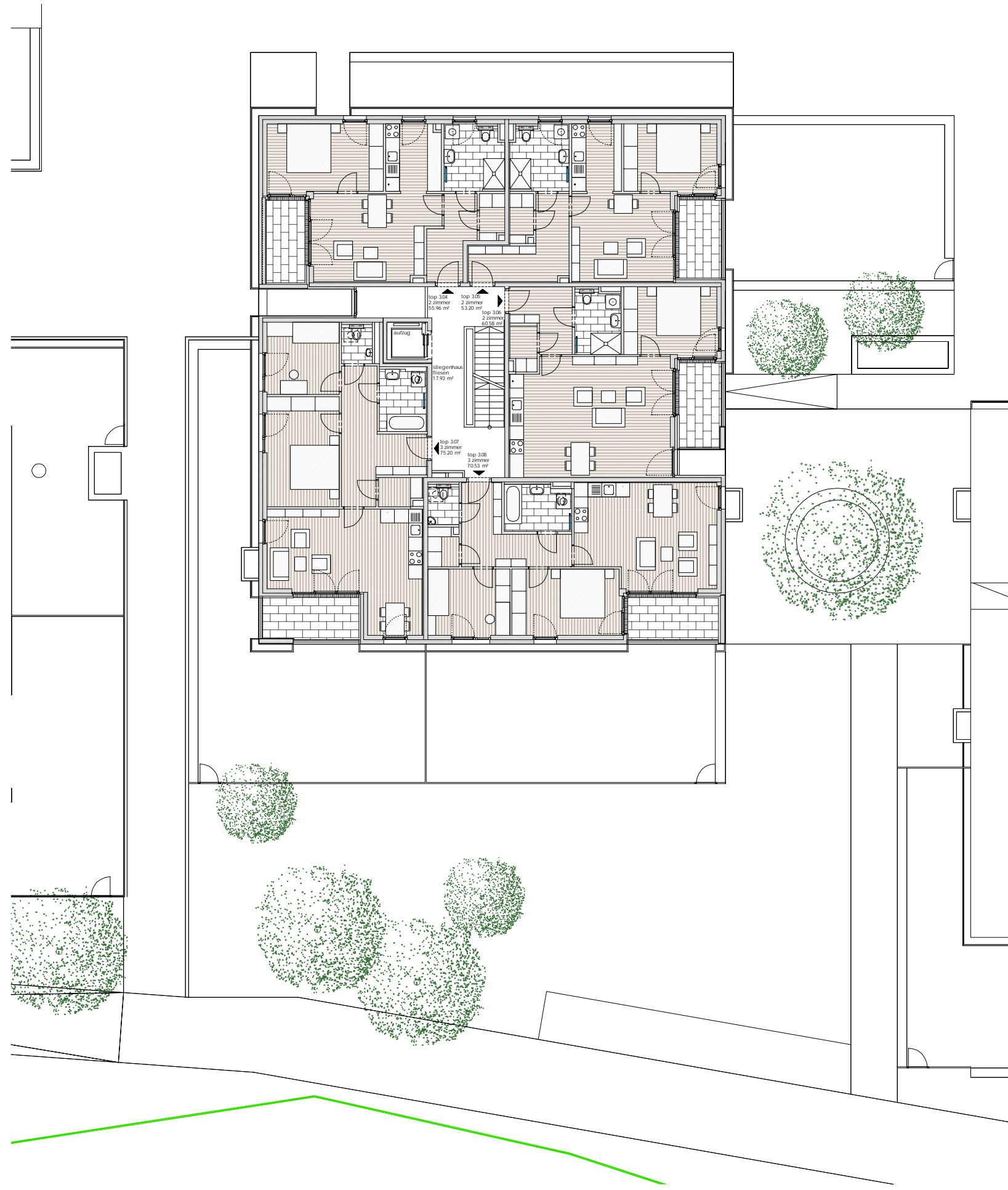
LC4 - w.lankmayer architektur ZT GesmbH
lasserstraße 22, 5020 salzburg, 0662-875076, office@lc4.at

Geschoß	Rechtsform	Bauteil / Top	Zimmer	m2
Erdgeschoß Übersicht	E	3		



Alle öffentbaren Fenster sind Drehkippenfenster, restliche Fenster sind fixverglast. Dargestellte Einrichtungsgegenstände sind unverbindliche Vorschläge, zulässige Bautoleranzen sind möglich, Planmaße sind Rohbaumaße. Für die Einrichtung gilt es, Naturmaß zu nehmen. Geringfügige Flächenabweichungen aufgrund technischer oder behördlicher Erfordernisse können nicht ausgeschlossen werden. Allfällige strichliert dargestellte Sanitärgegenstände stellen die Umbaumöglichkeit auf barrierefreies Wohnen dar.

Maßstab	Datum / Index	Bauaufsicht	HT / ET	FREIGABE
1:200	25.06.2021 / C			



Projekt

SAALFELDEN HARTLFELD ACHENWEG 47

Bauherr



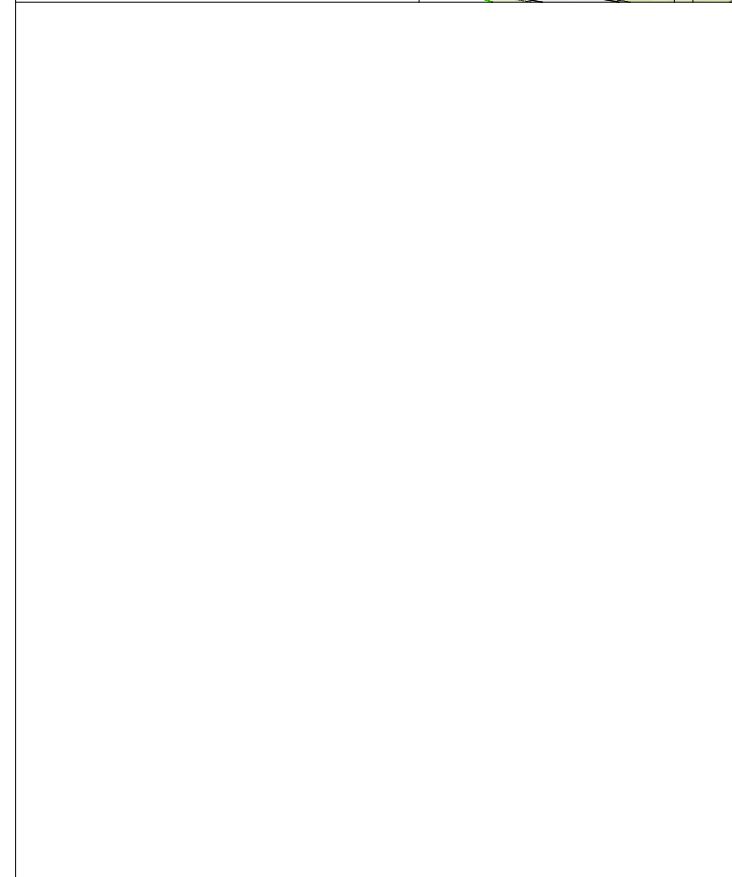
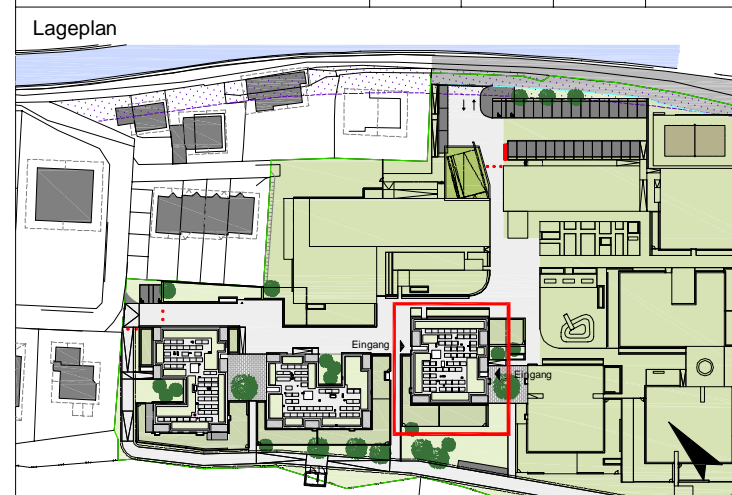
Gemeinnützige Salzburger
Wohnbaugesellschaft m.b.H.
Ignaz-Harrer-Straße 84
5020 Salzburg

Planer

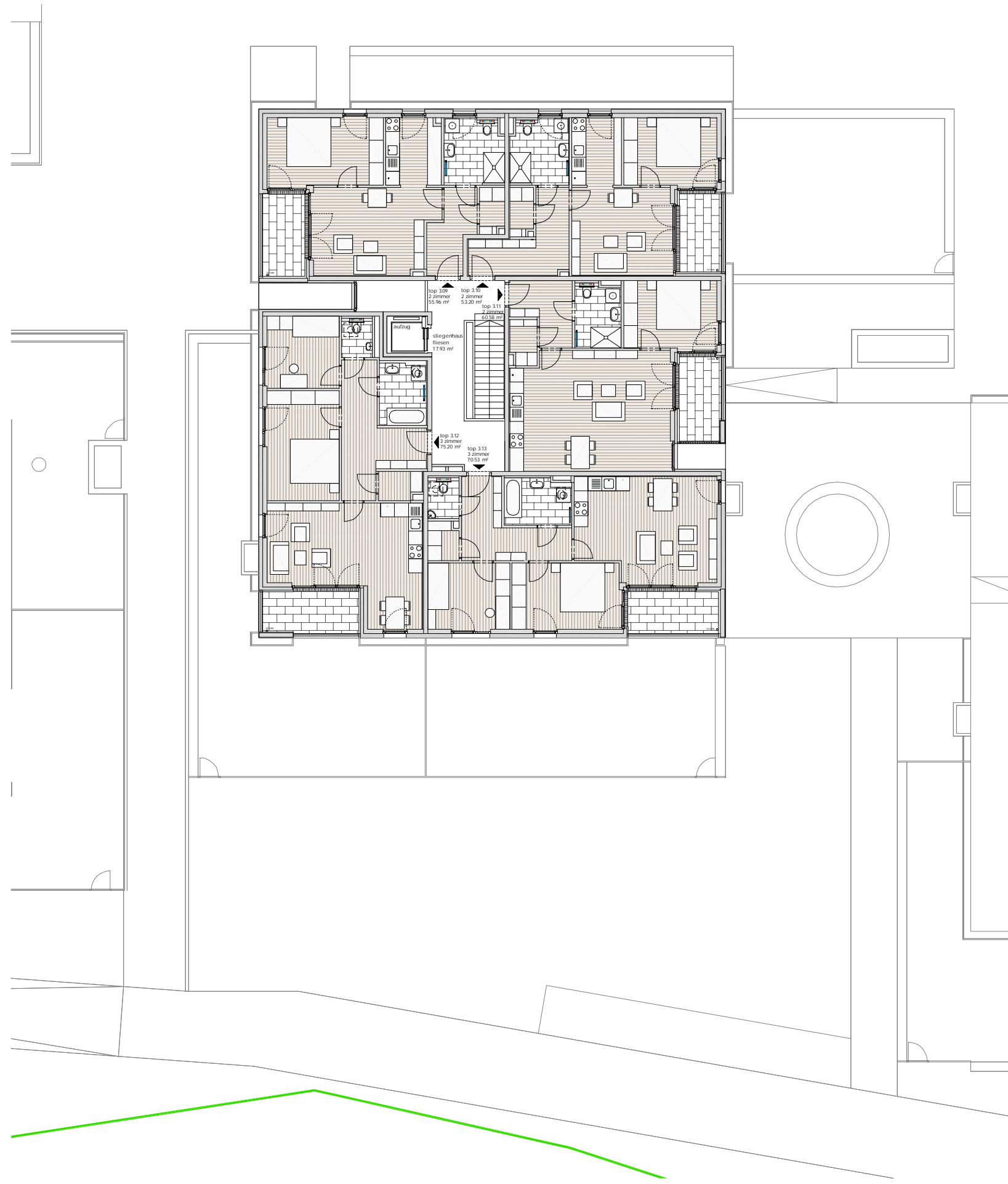


LC4 - w.lankmayer architektur ZT GesmbH
lasserstraße 22, 5020 salzburg, 0662-875076, office@lc4.at

Geschoß	Rechtsform	Bauteil / Top	Zimmer	m2
1. Obergeschoß Übersicht	E	3		




Maßstab	Datum / Index	Bauaufsicht	HT / ET	FREIGABE
1:200	11.05.2021 / C			



Projekt

SAALFELDEN HARTLFELD ACHENWEG 47

Bauherr



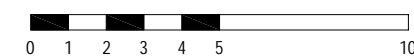
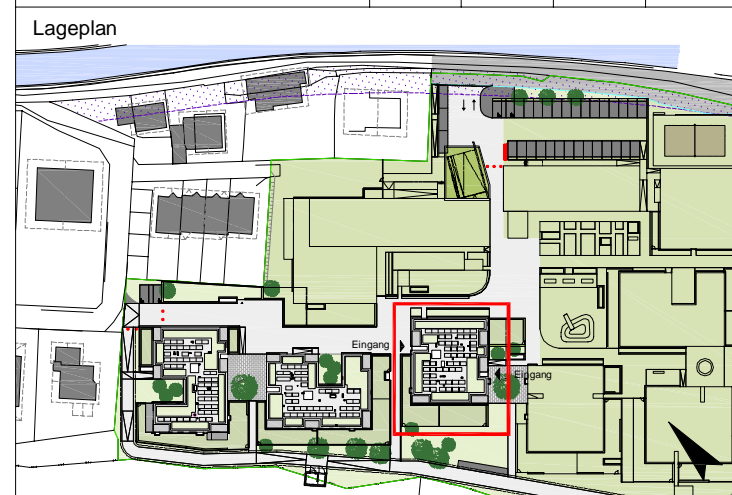
Gemeinnützige Salzburger
Wohnbaugesellschaft m.b.H.
Ignaz-Harrer-Straße 84
5020 Salzburg

Planer



LC4 - w.lankmayer architektur ZT GesmbH
lasserstraße 22, 5020 salzburg, 0662-875076, office@lc4.at

Geschoß	Rechtsform	Bauteil / Top	Zimmer	m2
2. Obergeschoß Übersicht	E	3		



Alle öffenbaren Fenster sind Drehkippenfenster, restliche Fenster sind fixverglast. Dargestellte Einrichtungsgegenstände sind unverbindliche Vorschläge, zulässige Bautoleranzen sind möglich, Planmaße sind Rohbaumaße. Für die Einrichtung gilt es, Naturmaß zu nehmen. Geringfügige Flächenabweichungen aufgrund technischer oder behördlicher Erfordernisse können nicht ausgeschlossen werden. Allfällige strichliert dargestellte Sanitärgegenstände stellen die Umbaumöglichkeit auf barrierefreies Wohnen dar.

Maßstab	Datum / Index	Bauaufsicht	HT / ET	FREIGABE
1:200	11.05.2021 / B			